

## Podstawowe informacje



## Dane techniczne projektu

<b>Całkowita powierzchnia</b>	<b>205.12 m<sup>2</sup></b>
<b>Powierzchnia użytkowa</b>	<b>179.03 m<sup>2</sup></b>
<b>Powierzchnia zabudowy</b>	<b>191.72 m<sup>2</sup></b>
<b>Kubatura</b>	<b>1 m<sup>3</sup></b>
<b>Wymiary budynku</b>	<b>13.10 x 20.70 m</b>
<b>Kąt nachylenia</b>	<b>40°</b>
<b>Wysokość budynku</b>	<b>8.58 m</b>
<b>Wymiary działki</b>	<b>20.10 x 31.10 m</b>



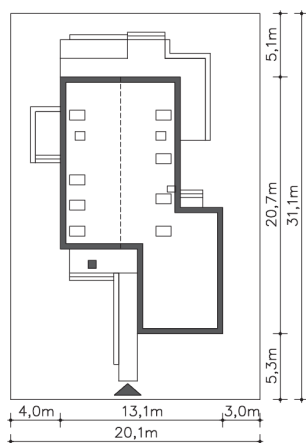
## Opis projektu

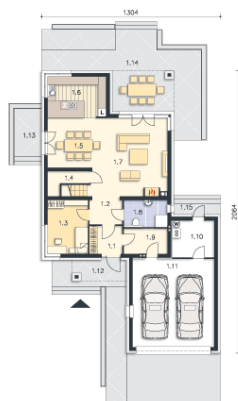
Nowa odsłona projektu Garda z garażem na dwa auta i kilkoma zmianami funkcjonalnymi. Część główną domu stanowi przestronny salon z jadalnią i otwartą kuchnią. Z salonu można wyjść na zadaszony taras, gdzie zmieści się duży, gościnny stół. Drugi niewielki taras zlokalizowano z boku domu, z wyjściem z jadalni. Na parterze mieści się również osobny pokój, łazienka, kotłownia i garderoba przy wiatrołapie. Z domu przewidziano wejście do dwustanowiskowego garażu, w którym znajduje się pomieszczenie gospodarcze. Poddasze to trzy sypialnie, każda z garderobami, a...

## Elewacje



## Sytuacje



**Rzuty**

**Parter 99.13 m<sup>2</sup>**

<b>wiatrołap</b>	4.89 m <sup>2</sup>
<b>Kotłownia</b>	8.24 m <sup>2</sup>
<b>Garaż</b>	38.32 m <sup>2</sup>
<b>Podest</b>	10.05 m <sup>2</sup>
<b>Taras</b>	7.00 m <sup>2</sup>
<b>Taras</b>	45.19 m <sup>2</sup>
<b>Podest</b>	2.27 m <sup>2</sup>
<b>Komunikacja</b>	4.54 m <sup>2</sup>
<b>Pokój</b>	11.62 m <sup>2</sup>
<b>Schówek</b>	1.01 m <sup>2</sup>
<b>Jadalnia</b>	15.54 m <sup>2</sup>
<b>Kuchnia</b>	12.71 m <sup>2</sup>
<b>Pokój dzienny</b>	28.29 m <sup>2</sup>
<b>łazienka</b>	6.37 m <sup>2</sup>
<b>Pomgosp</b>	5.92 m <sup>2</sup>


**Poddasze 105.99 m<sup>2</sup>**

<b>Schody</b>	5.49 m <sup>2</sup>
<b>łazienka</b>	6.53 m <sup>2</sup>
<b>Pokój</b>	12.70 m <sup>2</sup>
<b>Komunikacja</b>	10.59 m <sup>2</sup>
<b>Garderoba</b>	4.81 m <sup>2</sup>
<b>Pokój</b>	11.75 m <sup>2</sup>
<b>Pokój</b>	11.75 m <sup>2</sup>
<b>Garderoba</b>	1.87 m <sup>2</sup>
<b>Pralnia</b>	4.17 m <sup>2</sup>
<b>łazienka</b>	6.24 m <sup>2</sup>
<b>Garderoba</b>	4.00 m <sup>2</sup>