

Podstawowe informacje



Dane techniczne projektu

Całkowita powierzchnia	189.59 m²
Powierzchnia użytkowa	165.09 m²
Powierzchnia zabudowy	151.93 m²
Kubatura	784 m³
Wymiary budynku	14.50 x 10.70 m
Kąt nachylenia	35°
Wysokość budynku	7.46 m
Wymiary działki	22.90 x 19.80 m



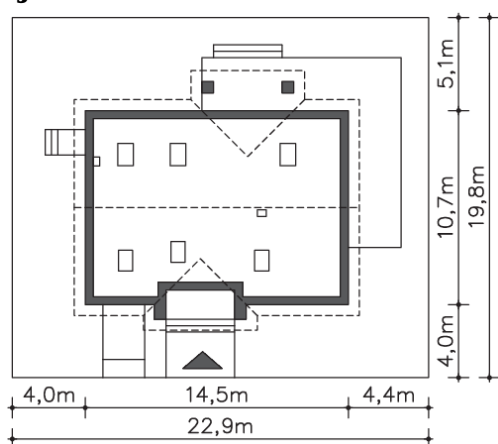
Opis projektu

Tradycyjny dom o dwuspadowym dachu, który kryje w sobie bardzo funkcjonalny układ pomieszczeń. Sercem domu jest otwarta przestrzeń dzienna, gdzie w nowoczesny sposób połączono salon z kominkiem, jadalnię i kuchnię, w której można także zastosować tzw. wyspę. Na parterze znajduje się także duża sypialnia z łazienką obok, więc może nadawać się na sypialnię dla rodziców. Natomiast na poddaszu znajdują się trzy spore pokoje dla dzieci, w tym jeden z garderobą oraz łazienka.

Elewacje



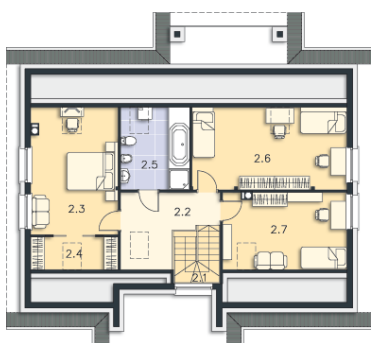
Sytuacje



Rzuty

Parter 97.26 m²

wiatrołap	5.02 m ²
Taras	6.02 m ²
Taras	53.48 m ²
Taras	2.10 m ²
Komunikacja	12.62 m ²
łazienka	6.36 m ²
Pokój	14.98 m ²
Pokój dzienny	33.37 m ²
Kuchnia	12.84 m ²
Pompomocnicze	4.35 m ²
Kotłownia	7.72 m ²
Garaż	20.63 m ²


Poddasze 92.33 m²

Schody	4.75 m ²
Komunikacja	9.46 m ²
Pokój	18.39 m ²
Garderoba	3.34 m ²
łazienka	9.01 m ²
Pokój	20.16 m ²
Pokój	14.79 m ²