

Podstawowe informacje



Dane techniczne projektu

Całkowita powierzchnia	98.34 m²
Powierzchnia użytkowa	98.34 m²
Powierzchnia zabudowy	150.90 m²
Kubatura	720 m³
Wymiary budynku	13.10 x 14.70 m
Kąt nachylenia	30°
Wysokość budynku	6.47 m
Wymiary działki	23.30 x 22.70 m



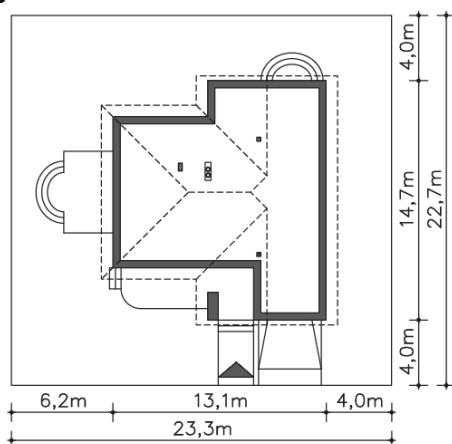
Opis projektu

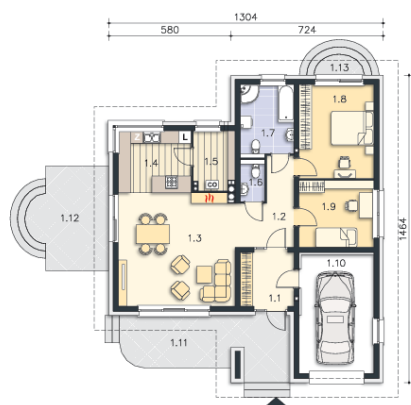
Piękny, elegancki dom o subtelnych detalach. Idealnie będzie pasował na działki z wjazdem do południa lub wschodu, dzięki części dziennej usytuowanej od frontu. Dom został zaprojektowany z myślą o 2-3 osobowej rodzinie, gdzie jedna sypialnia jest większa, a druga może pełnić rolę gabinetu i pokoju gościnnego jednocześnie. Z garażu prowadzi bezpośrednie przejście do domu przez wiatrołap, w którym jest miejsce na spore szafy. Kuchnia ma nowoczesny, wygodny układ z kuchenką na wyspie, a sąsiednie pomieszczenie gospodarcze bardzo praktyczne. Całość bryły domu, dzięki wielospadowemu dachowi...

Elewacje



Sytuacje



Rzuty

Parter 98.34 m²

wiatrołap	6.45 m ²
Garaż	19.74 m ²
Podest	20.81 m ²
Taras	17.26 m ²
Podest	2.26 m ²
Komunikacja	8.70 m ²
Pokój dzienny	29.62 m ²
Kuchnia	10.24 m ²
Co	5.40 m ²
Wc	2.30 m ²
łazienka	8.58 m ²
Pokój	15.79 m ²
Pokój	11.26 m ²