

## Podstawowe informacje



## Dane techniczne projektu

<b>Całkowita powierzchnia</b>	<b>91.07 m<sup>2</sup></b>
<b>Powierzchnia użytkowa</b>	<b>84.33 m<sup>2</sup></b>
<b>Powierzchnia zabudowy</b>	<b>140.47 m<sup>2</sup></b>
<b>Kubatura</b>	<b>651 m<sup>3</sup></b>
<b>Wymiary budynku</b>	<b>18.80 x 8.70 m</b>
<b>Kąt nachylenia</b>	<b>1°</b>
<b>Wysokość budynku</b>	<b>4.27 m</b>
<b>Wymiary działki</b>	<b>26.80 x 18.30 m</b>



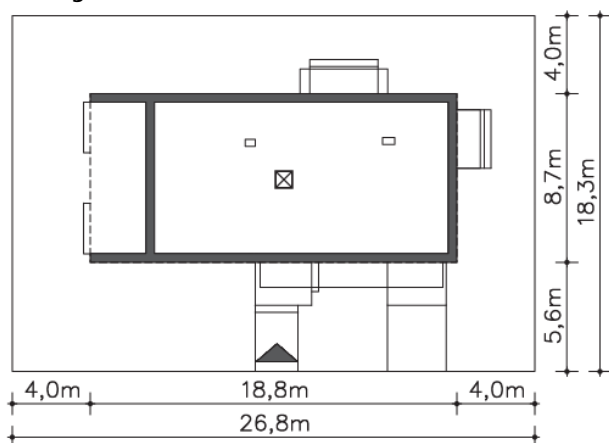
## Opis projektu

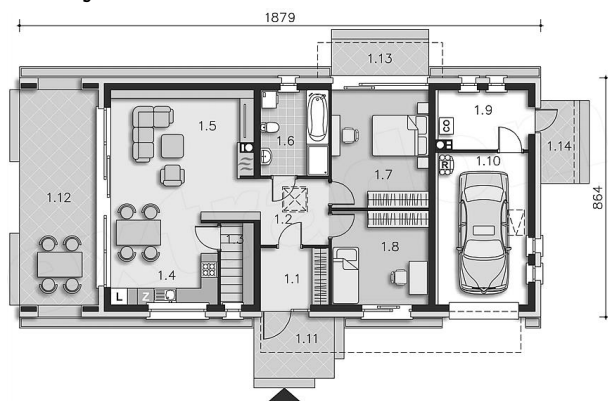
Prosty, parterowy mały dom z płaskim dachem, dla niedużych rodzin, posiadających ograniczone możliwości finansowe a chcących zamieszkać w wygodnym domu o nowoczesnym wyglądzie. Przestronna strefa dzienna jest tu powiększona poprzez zadaszony taras i ponadstandardowe przeszklenia, umożliwiające otwarcie się na otaczającą przestrzeń ogrodu. Wygodnie rozplanowany dom mieści w sobie przestronny pokój dzienny, z kuchnią, jadalnią i spiżarką, łazienkę i dwa pokoje, przy czym sypialnia większa ma niepowtarzalny charakter, dzięki dużym przeszkleniom. Dostępna jest również wersja teg...

## Elewacje



## Sytuacje



**Rzuty**

**Parter 91.07 m<sup>2</sup>**

<b>wiatrołap</b>	5.00 m <sup>2</sup>
<b>Garaż</b>	17.72 m <sup>2</sup>
<b>Podest</b>	6.37 m <sup>2</sup>
<b>Taras</b>	22.11 m <sup>2</sup>
<b>Podest</b>	4.88 m <sup>2</sup>
<b>Podest</b>	4.18 m <sup>2</sup>
<b>Hall</b>	6.25 m <sup>2</sup>
<b>Spiarnia</b>	3.49 m <sup>2</sup>
<b>Kuchnia</b>	11.65 m <sup>2</sup>
<b>Pokój dzienny</b>	23.81 m <sup>2</sup>
<b>łazienka</b>	7.54 m <sup>2</sup>
<b>Pokój</b>	14.79 m <sup>2</sup>
<b>Pokój</b>	11.80 m <sup>2</sup>
<b>Kotłownia</b>	6.74 m <sup>2</sup>