

## Podstawowe informacje



## Dane techniczne projektu

<b>Całkowita powierzchnia</b>	<b>96.30 m<sup>2</sup></b>
<b>Powierzchnia użytkowa</b>	<b>96.36 m<sup>2</sup></b>
<b>Powierzchnia zabudowy</b>	<b>123.66 m<sup>2</sup></b>
<b>Powierzchnia dachu</b>	<b>106.64 m<sup>2</sup></b>
<b>Kubatura</b>	<b>278.86 m<sup>3</sup></b>
<b>Wymiary budynku</b>	<b>14.15 x 9.56 m</b>
<b>Kąt nachylenia</b>	<b>3°</b>
<b>Wysokość budynku</b>	<b>4.55 m</b>
<b>Wymiary działki</b>	<b>20.15 x 17.56 m</b>

## Opis projektu

Zx116 B to pomniejszona o część nocną wersja Zx116. Jest dobrą opcją dla osób posiadających mniejszy budżet lub węższą działką.

Elewację charakteryzują wertykalne pasy - jasno otynkowanych ścian oraz okien, które tworzą ciekawą kompozycję.

Część dzienna to jasny oraz obszerny salon z jadalnią połączony z kuchnią.

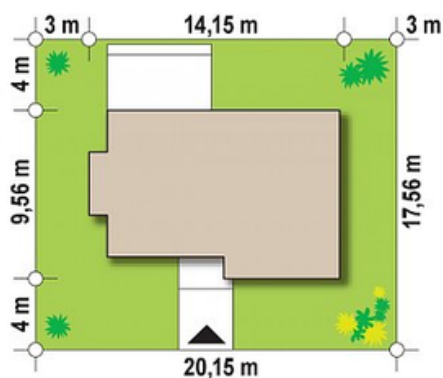
Pomieszczenie gospodarcze jest wygodnie usytuowane przy wejściu domu. W części nocnej zostały zaprojektowane trzy pokoje oraz duża łazienka.

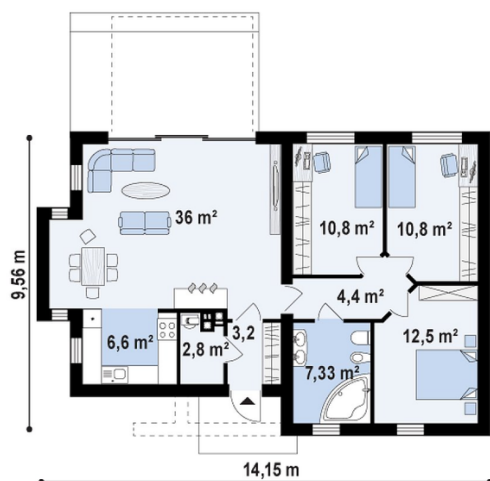
Ściany: gazobeton, ceramika, silikaty

Dach: papa

Strop...

## Sytuacje



**Rzuty**

**Parter 96.30 m<sup>2</sup>**

<b>Sie</b>	3.20 m <sup>2</sup>
<b>Pom gosp</b>	2.80 m <sup>2</sup>
<b>Salon</b>	36.00 m <sup>2</sup>
<b>Kuchnia</b>	6.60 m <sup>2</sup>
<b>Hol</b>	4.40 m <sup>2</sup>
<b>Pokój</b>	11.70 m <sup>2</sup>
<b>Pokój</b>	11.80 m <sup>2</sup>
<b>Pokój</b>	12.50 m <sup>2</sup>
<b>łazienka</b>	7.30 m <sup>2</sup>