

Podstawowe informacje



Dane techniczne projektu

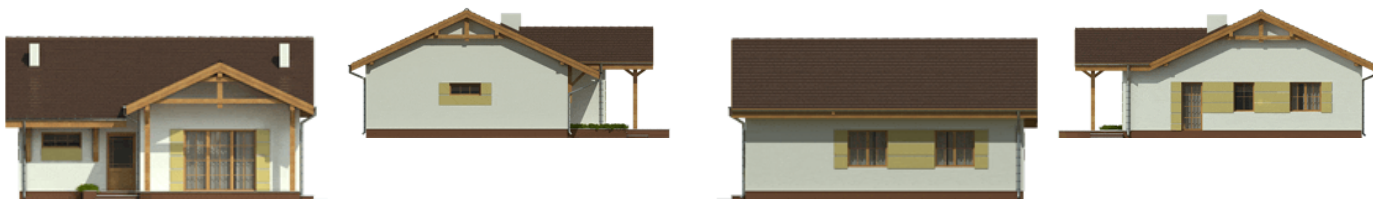
Całkowita powierzchnia	112.40 m²
Powierzchnia użytkowa	82.60 m²
Powierzchnia zabudowy	112.40 m²
Powierzchnia dachu	170 m²
Kubatura	237 m³
Wymiary budynku	10.50 x 11.50 m
Kąt nachylenia	25°
Wysokość budynku	6 m
Wymiary działki	18.50 x 19.50 m



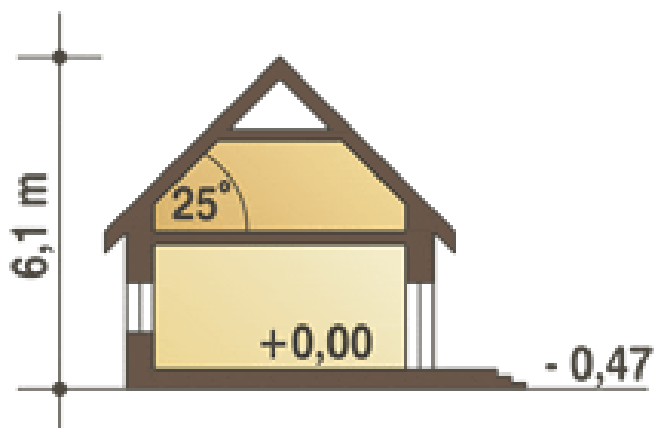
Opis projektu

Niewielki dom parterowy o tradycyjnej architekturze, przeznaczony dla 4 osobowej rodziny. Część dzienna obejmuje salon z kominkiem, połączony z kuchnią. Obszerny, zadaszony taras zlokalizowano od frontu - dom nadaje się na działki z wjazdem od południa. Sypialnie znajdują się w tylnej części domu. W projekcie przewidziano kotłownię na paliwo stałe... Sprawdź inne projekty domów - Zapraszamy !

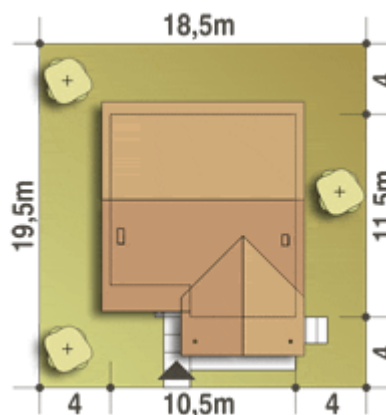
Elewacje



Przekrój



Sytuacje



Rzuty

Parter 87.60 m²

Wiatrołap	4.40 m ²
Salon z kuchnią	30.90 m ²
Kotłownia*	4.80 m ²
Hol	6.70 m ²
WC	2.00 m ²
Łazienka	5.10 m ²
Sypialnia	9.60 m ²
Sypialnia	9.10 m ²
Sypialnia	11.20 m ²
Korytarz	3.80 m ²