

Podstawowe informacje



Dane techniczne projektu

Całkowita powierzchnia	98.13 m²
Powierzchnia użytkowa	98.02 m²
Powierzchnia zabudowy	121.19 m²
Powierzchnia dachu	214 m²
Kubatura	378 m³
Wymiary budynku	13.51 x 9.61 m
Kąt nachylenia	30°
Wysokość budynku	6.80 m
Wymiary działki	20.51 x 19.38 m



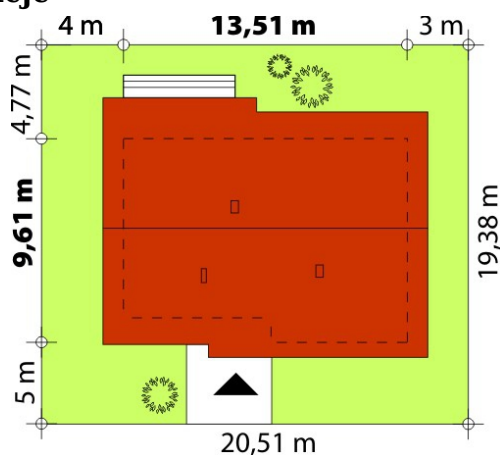
Opis projektu

Niewielki jednorodzinny budynek mieszkalny, parterowy, niepodpiwniczony, zaprojektowany w technologii szkieletu drewnianego. W swojej niewielkiej formie zawarł wygodny i optymalny układ pomieszczeń zapewniający komfort 4-osobowej rodzinie. Funkcjonalnie rozplanowana przestrzeń została wyraźnie podzielona na część dzienną i nocną. Część reprezentacyjna domu, to przestronny salon połączony z jadalnią, który otwiera się na duży zadaszony taras, kuchnia wzbogacona o spiżarnię oraz wc. Oprócz części reprezentacyjnej, zaprojektowano trzy sypialnie i dużą łazienkę stanowiącą część in...

Elewacje



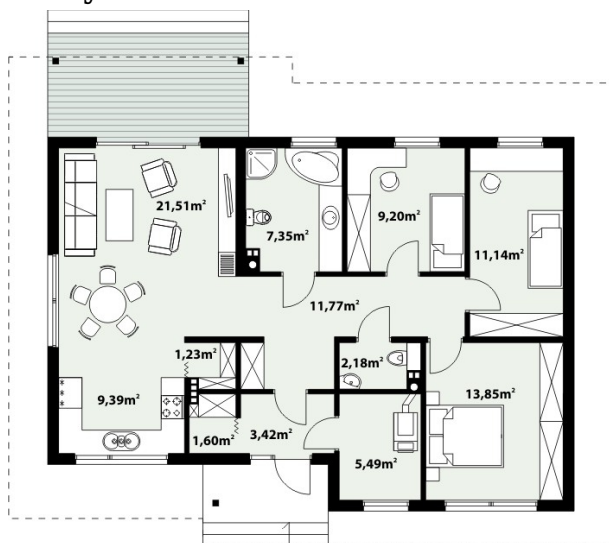
Sytuacje



DOBRY DOM
 ul. Wrzesława Romańczuka 6, 35-302 Rzeszów
 +48 17 852 52 30
 08:00 - 16:00

waldemar.kowalski@grupadobrydom.pl

Podane ceny nie stanowią oferty handlowej w rozumieniu art. 66 par. 1 Kodeksu Cywilnego

Rzuty

Parter 98.13 m²

Wiatrołap	3.42 m ²
Toaleta	2.18 m ²
Kotłownia	5.49 m ²
Garderoba	1.60 m ²
Hol	11.77 m ²
Spizarnia	1.23 m ²
Kuchnia	9.39 m ²
Salon	21.51 m ²
Łazienka	7.35 m ²
Pokój	9.20 m ²
Pokój	11.14 m ²
Pokój	13.85 m ²