

Podstawowe informacje



Dane techniczne projektu

Całkowita powierzchnia	233.58 m²
Powierzchnia użytkowa	163.23 m²
Powierzchnia zabudowy	174.11 m²
Powierzchnia dachu	309.56 m²
Kubatura	669.18 m³
Wymiary budynku	15.56 x 15.98 m
Kąt nachylenia	42°
Wysokość budynku	8.76 m
Wymiary działki	23.01 x 22.97 m



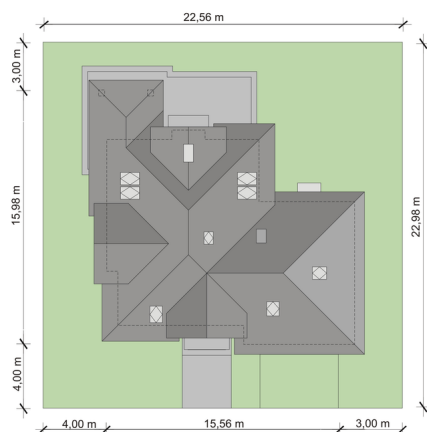
Opis projektu

CELINA 2 PS to dom parterowy z poddaszem użytkowym, zaprojektowany dla 4-5-osobowej rodziny. Wiatrołap z miejscem na szafę wiedzie do przestronnego salonu połączonego z jadalnią. Przylegającą kuchnię, częściowo wydzieloną ścianą działową, można całkowicie zamknąć lub otworzyć na resztę strefy dziennej. Na parterze zlokalizowano też gabinet, mogący pełnić funkcję pokoju gościnnego lub kolejnej sypialni, oraz łazienkę. Poprzez wiatrołap dostępny jest również dwustanowiskowy garaż i usytuowane za nim, obszerne pomieszczenie gospodarcze z praktycznym wyjściem do ogrodu. Na poddaszu...

Elewacje



Sytuacje



DOBRY DOM
 ul. Wrzesława Romańczuka 6, 35-302 Rzeszów
 +48 17 852 52 30
 08:00 - 16:00

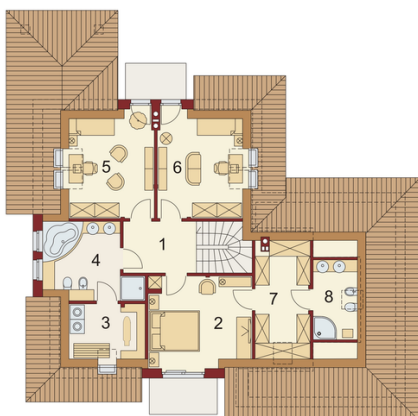
waldemar.kowalski@grupadobrydom.pl

Podane ceny nie stanowią oferty handlowej w rozumieniu art. 66 par. 1 Kodeksu Cywilnego

Rzuty

Parter 130.26 m²

wiatrołap	6.38 m ²
Hall	8.94 m ²
Kuchnia	10.12 m ²
Spiarnia	1.35 m ²
Salon z jadalni	40.10 m ²
Pokój	14.39 m ²
łazienka	3.06 m ²
Pomgosp	10.93 m ²
Garaż	34.99 m ²


Poddasze 103.32 m²

Hall	6.41 m ²
Pokój	15.54 m ²
Pralnia	5.58 m ²
łazienka	10.78 m ²
Pokój	13.10 m ²
Pokój	13.10 m ²
Garderoba	9.35 m ²
łazienka	5.03 m ²