

Podstawowe informacje



Dane techniczne projektu

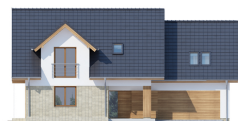
Całkowita powierzchnia	211.83 m²
Powierzchnia użytkowa	147.70 m²
Powierzchnia zabudowy	155.33 m²
Powierzchnia dachu	270.77 m²
Kubatura	613.70 m³
Wymiary budynku	15.56 x 10.66 m
Kąt nachylenia	40°
Wysokość budynku	8.82 m
Wymiary działki	22.56 x 18.66 m



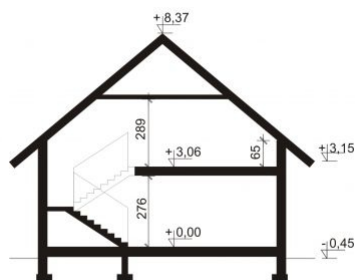
Opis projektu

Dom z poddaszem użytkowym, przeznaczony dla 4-5-osobowej rodziny. Na parterze znajduje się przestronny pokój dzienny połączony z jadalnią, oddzielony ścianką od kuchni (z możliwością jej otwarcia). Wyjście na taras z podcieniem jest możliwe zarówno z salonu jak i z dodatkowego pokoju, który może pełnić funkcję gabinetu. Obszerny garaż dwustanowiskowy wyposażony jest w dodatkowy aneks gospodarczy. Na poddaszu znajdują się trzy sypialnie - każda z własną garderobą, dwie łazienki oraz pralnia. Nad garażem można zaadaptować strych nieużytkowy na dodatkowe pomieszczenie gospo...

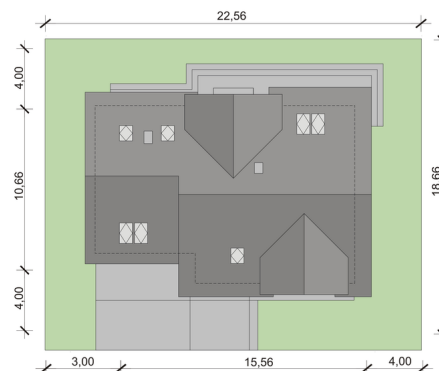
Elewacje

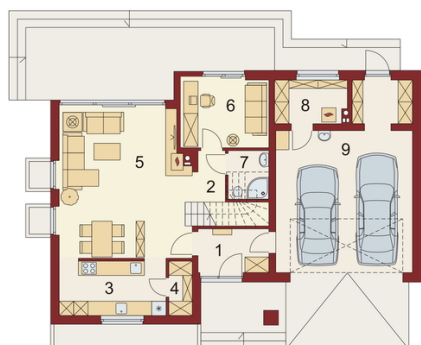


Przekrój



Sytuacje



Rzuty

Parter 110.33 m²

Wiatrołap	5.30 m ²
Hall	2.67 m ²
Kuchnia	10.26 m ²
Spizarnia	2.13 m ²
Salon z jadalnią	32.84 m ²
Gabinet	10.17 m ²
Łazienka	3.33 m ²
Pom.gosp.	5.24 m ²
Garaż	38.39 m ²


Poddasze 101.50 m²

Hall	7.16 m ²
Pokój	13.99 m ²
Garderoba	2.57 m ²
Strych	12.86 m ²
Pokój	13.91 m ²
Garderoba	4.40 m ²
Łazienka	6.61 m ²
Korytarz	2.43 m ²
Pralnia	3.33 m ²
Łazienka	7.06 m ²
Pokój	18.02 m ²
Garderoba	1.52 m ²