

## Podstawowe informacje



## Dane techniczne projektu

<b>Całkowita powierzchnia</b>	<b>219.73 m<sup>2</sup></b>
<b>Powierzchnia użytkowa</b>	<b>144.72 m<sup>2</sup></b>
<b>Powierzchnia zabudowy</b>	<b>161.79 m<sup>2</sup></b>
<b>Powierzchnia dachu</b>	<b>268 m<sup>2</sup></b>
<b>Kubatura</b>	<b>632 m<sup>3</sup></b>
<b>Wymiary budynku</b>	<b>16.48 x 12.23 m</b>
<b>Kąt nachylenia</b>	<b>40°</b>
<b>Wysokość budynku</b>	<b>8.39 m</b>
<b>Wymiary działki</b>	<b>23.60 x 20.35 m</b>



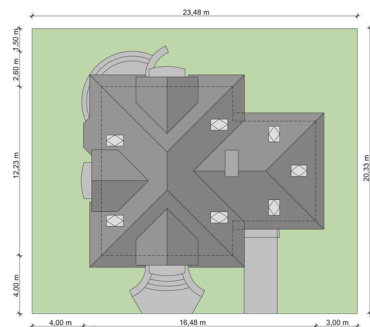
## Opis projektu

Dom z poddaszem użytkowym, przeznaczony dla 4-5-osobowej rodziny. Na parterze znajduje się przestronny pokój dzienny połączony z jadalnią i otwartą kuchnią. Rozwiązanie funkcjonalne pozwala na oddzielenie ww. pomieszczeń. Na parterze przewidziano dodatkowy pokój, łazienkę oraz spiżarnię dostępne z holu. Poprzez pomieszczenie gospodarcze można dostać się do garażu. Na poddaszu znajdują się trzy sypialnie, garderoba dostępna z pokoju, łazienka oraz strych. Projekt dostępny w lustrzanym odbiciu oraz w wersji z garażem jednostanowiskowym. Pr...

## Elewacje



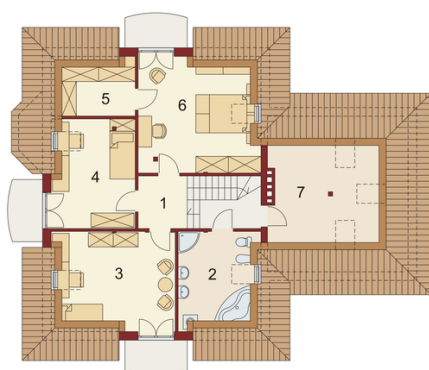
## Sytuacje



**Rzuty**

**Parter 126.17 m<sup>2</sup>**

<b>Wiatrołap:</b>	3.99 m <sup>2</sup>
<b>Garaż:</b>	36.31 m <sup>2</sup>
<b>Hall:</b>	9.63 m <sup>2</sup>
<b>Pokój:</b>	10.03 m <sup>2</sup>
<b>Kuchnia:</b>	9.92 m <sup>2</sup>
<b>Jadalnia:</b>	11.54 m <sup>2</sup>
<b>Salon:</b>	27.55 m <sup>2</sup>
<b>Spizarnia:</b>	1.93 m <sup>2</sup>
<b>Łazienka</b>	3.45 m <sup>2</sup>
<b>Pom.gosp.:</b>	11.82 m <sup>2</sup>


**Poddasze 93.56 m<sup>2</sup>**

<b>Hall:</b>	7.47 m <sup>2</sup>
<b>Łazienka</b>	10.68 m <sup>2</sup>
<b>Pokój:</b>	14.95 m <sup>2</sup>
<b>Pokój:</b>	12.84 m <sup>2</sup>
<b>Garderoba:</b>	3.63 m <sup>2</sup>
<b>Pokój:</b>	17.11 m <sup>2</sup>
<b>Strych:</b>	16.73 m <sup>2</sup>