

Podstawowe informacje



Dane techniczne projektu

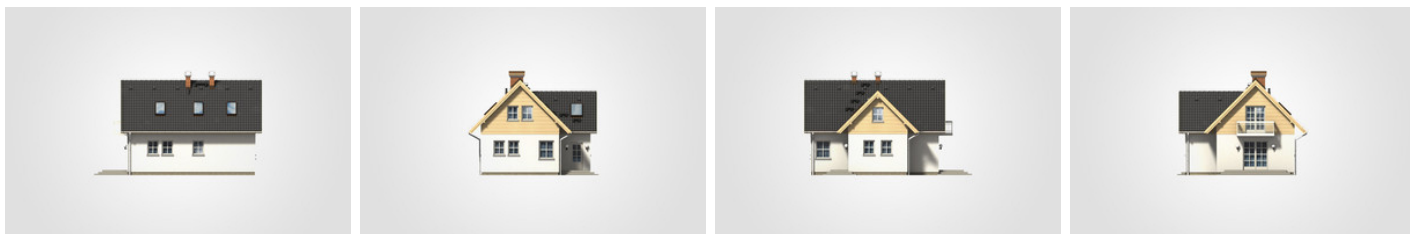
Całkowita powierzchnia	150 m²
Powierzchnia użytkowa	92.85 m²
Powierzchnia zabudowy	75 m²
Powierzchnia dachu	142.50 m²
Kubatura	433.75 m³
Wymiary budynku	8.70 x 10.20 m
Kąt nachylenia	45°
Wysokość budynku	7.66 m
Wymiary działki	16.70 x 18.20 m



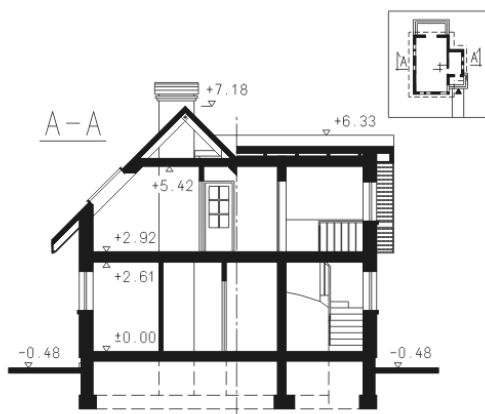
Opis projektu

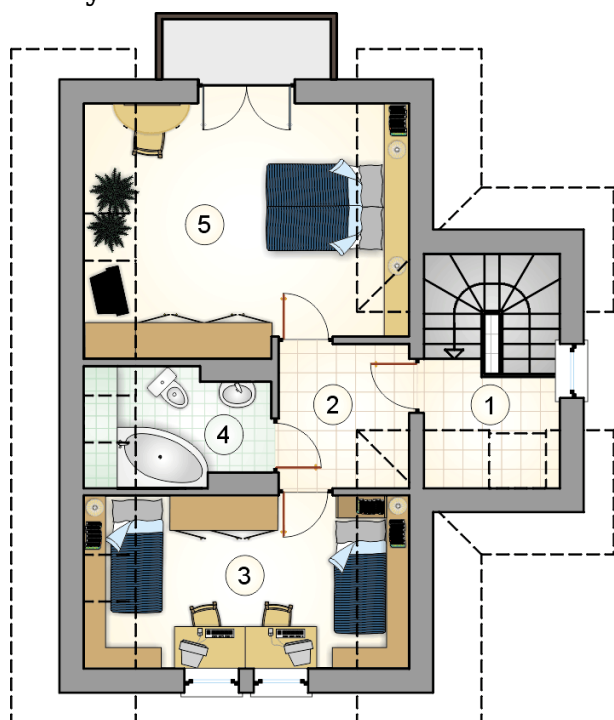
Parterowy dom z poddaszem użytkowym, na wąskiej działce

Elewacje



Przekrój



Rzuty

Parter 54.40 m²

przedsionek z komunikacją

 5.65 m²

hall

 3.40 m²

kuchnia z jadalnią

 15.55 m²

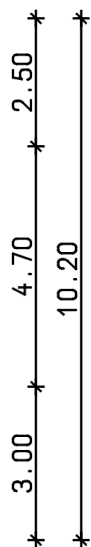
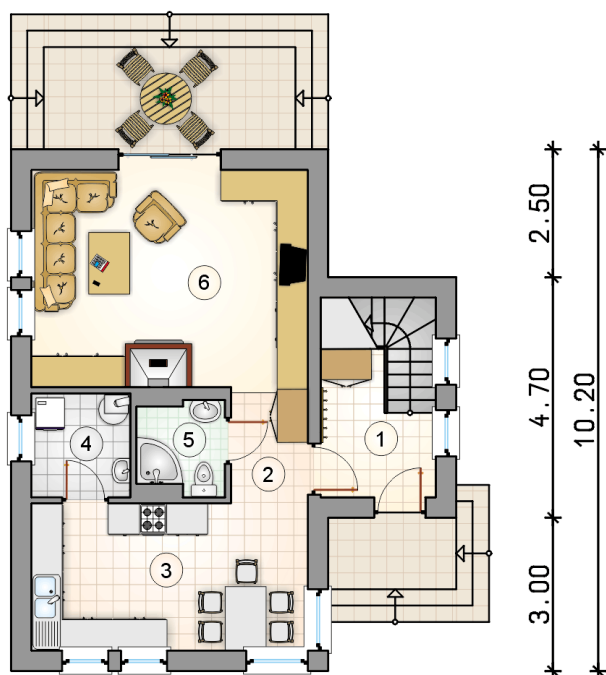
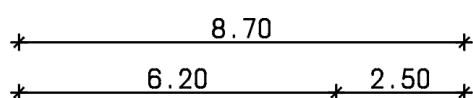
kotłownia

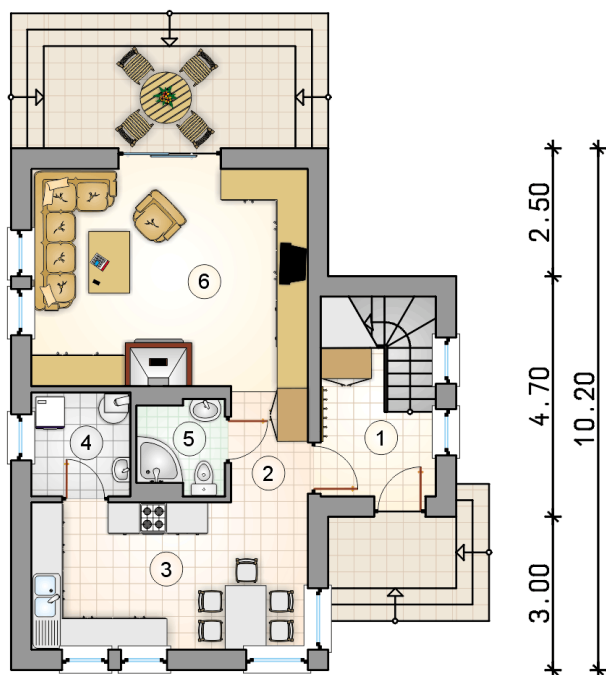
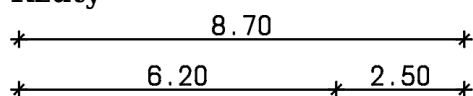
 3.90 m²

łazienka

 2.95 m²

pokój dzienny

 22.95 m²


Rzuty

Poddasze 38.45 m²

przedsionek z komunikacją

 2.55 m²

hall

 4.40 m²

pokój

 11.15 m²

łazienka

 4.25 m²

pokój

 16.10 m²
