

Podstawowe informacje



Dane techniczne projektu

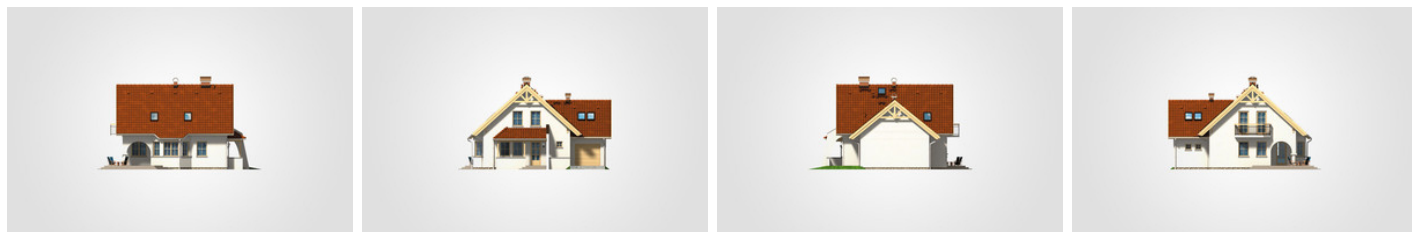
Całkowita powierzchnia	233.05 m²
Powierzchnia użytkowa	119.50 m²
Powierzchnia zabudowy	120.95 m²
Powierzchnia dachu	204.10 m²
Kubatura	693.65 m³
Wymiary budynku	12.95 x 10.20 m
Kąt nachylenia	42°
Wysokość budynku	8.31 m
Wymiary działki	19.95 x 19.70 m



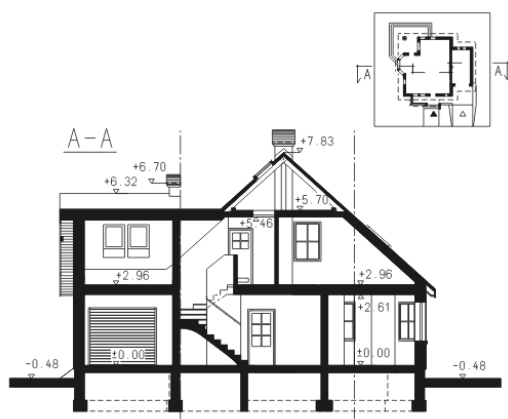
Opis projektu

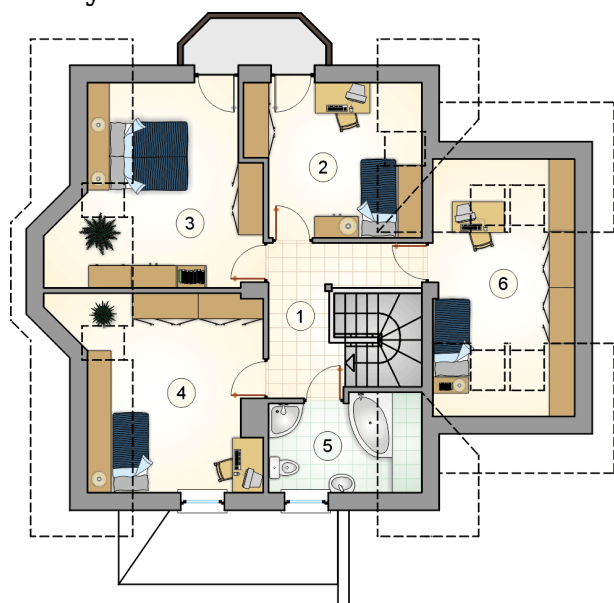
Dom parterowy z dwuspadowym dachem i poddaszem użytkowym, z gankiem, dekoracyjnym ryzalitem i tarasem, z garażem

Elewacje

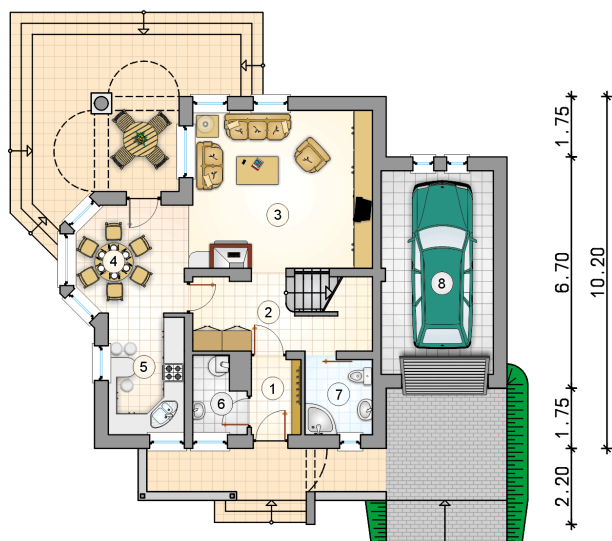
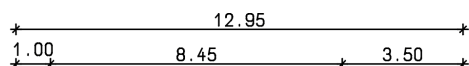


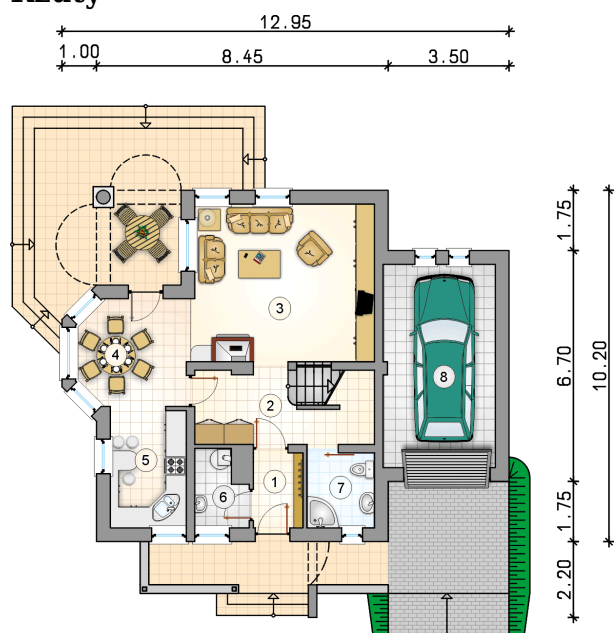
Przekrój



Rzuty

Parter 59.80 m²

przedsiónek	3.10 m ²
hall z komunikacją	7.85 m ²
pokój dzienny	24.15 m ²
jadalnia	9.75 m ²
kuchnia	7.60 m ²
kotłownia	3.10 m ²
łazienka	4.25 m ²
garaż	19.15 m ²



Rzuty

Poddasze 59.70 m²

hall z komunikacją	7.50 m ²
pokój	10.40 m ²
pokój	13.55 m ²
pokój	13.70 m ²
łazienka	5.50 m ²
pokój	9.05 m ²

