

## Podstawowe informacje



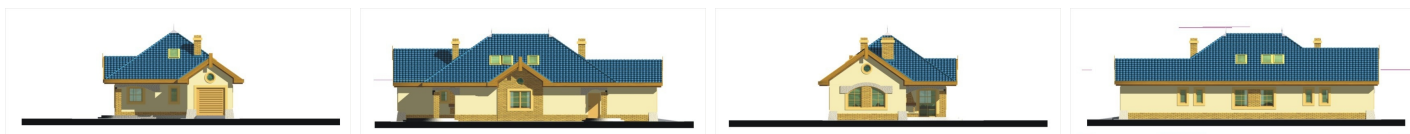
## Dane techniczne projektu

<b>Powierzchnia użytkowa</b>	<b>147.60 m<sup>2</sup></b>
<b>Powierzchnia zabudowy</b>	<b>198.60 m<sup>2</sup></b>
<b>Powierzchnia dachu</b>	<b>281.50 m<sup>2</sup></b>
<b>Kąt nachylenia</b>	<b>35°</b>
<b>Wysokość budynku</b>	<b>7.30 m</b>
<b>Wymiary działki</b>	<b>17.80 x 0 m</b>

## Opis projektu

Nieduży domek, niepodpiwniczony z poddaszem użytkowym. Jego wydłużony kształt pozwala wybudować go na wąskiej działce. Samowystarczalny parter (część dzienna, 3 sypialnie, łazienki, garaż) pozwalają wykonać poddasze w późniejszym terminie. Poddasze to dwie sypialnie z łazienką i pom. dodatkowymi. Kominiek umieszczony w pobliżu tarasu umożliwia zarówno wykonanie kominka zewnętrznego, jak i rozprowadzenie ciepła po reszcie domu.

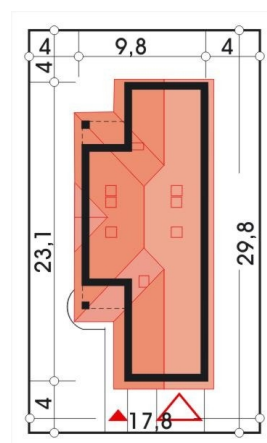
## Elewacje



## Przekrój



## Sytuacje



**Rzuty**





DOBRY DOM  
ul. Wrzesława Romańczuka 6, 35-302 Rzeszów  
+48 17 852 52 30  
08:00 - 16:00

[waldemar.kowalski@grupadobrydom.pl](mailto:waldemar.kowalski@grupadobrydom.pl)

Podane ceny nie stanowią oferty handlowej w rozumieniu art. 66 par. 1 Kodeksu Cywilnego