

Podstawowe informacje



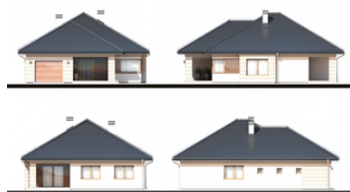
Dane techniczne projektu

Powierzchnia użytkowa	92.86 m²
Powierzchnia zabudowy	194.24 m²
Kubatura	512 m³
Wymiary budynku	12.87 x 16.17 m
Kąt nachylenia	30°
Wysokość budynku	7.53 m
Wymiary działki	20.87 x 25.17 m

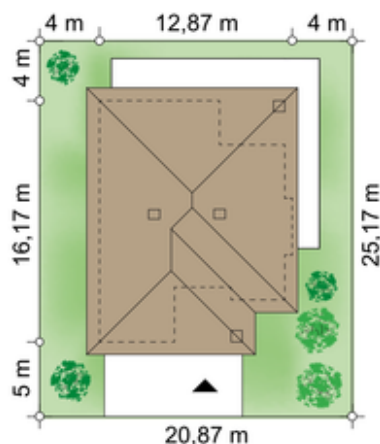
Opis projektu

Projekt małego domu parterowego "Selene IV" z garażem jednostanowiskowym. Kolejna wersja popularnego projektu Selene III w nieco bardziej nowoczesnej szacie. W prostym i sprawdzonym układzie wnętrza również wprowadzono kilka pożytecznych modyfikacji. Między innymi "Selene IV" otrzymała większy przedsionek, spiżarnię, dodatkowe WC, wykusz w jadalni a także duży zadaszony taras od strony ogrodu. Oprócz tego znajdziemy tu poszerzony garaż i większą kotłownię w której można, na przykład, zainstalować piec na paliwo stałe.

Elewacje



Sytuacje



Rzuty