

Podstawowe informacje



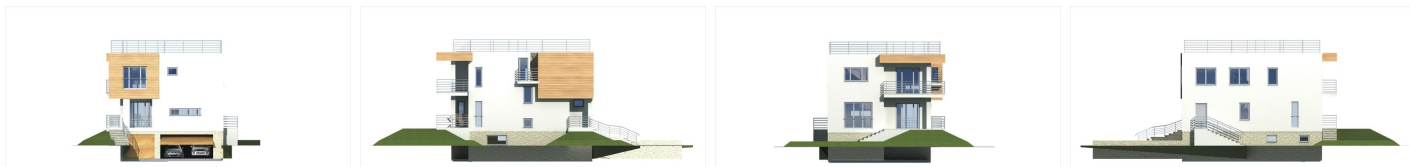
Dane techniczne projektu

Powierzchnia użytkowa	152.50 m²
Powierzchnia zabudowy	108.50 m²
Powierzchnia dachu	119.50 m²
Kąt nachylenia	5°
Wysokość budynku	8 m
Wymiary działki	17 x 0 m

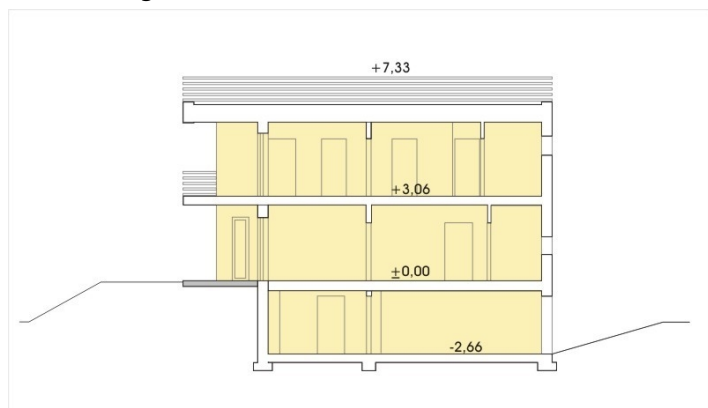
Opis projektu

Nowoczesny i wygodny dom, świetnie nadający się na nawet małą miejską działkę. Pokój dzienny łączy się z ogrodem poprzez zadaszony balkonem podcień. W tym miejscu szczególnie miło można spędzić czas wypoczynku w ciepłe, letnie dni. W dużym pokoju dziennym jest miejsce na część jadalną i wypoczynkową. Bezpośrednio przy kuchni znajdują się pomieszczenia pomocnicze, spiżarnia i pralnia/suszarnia. Na piętrze znajduje się duża sypialnia z odrębną garderobą i łazienką, kolejne dwie sypialnie ze swą łazienką i gabinet. W piwnicy jest miejsce na trzy auta, kotłownię i jeszcze dwa pomi...

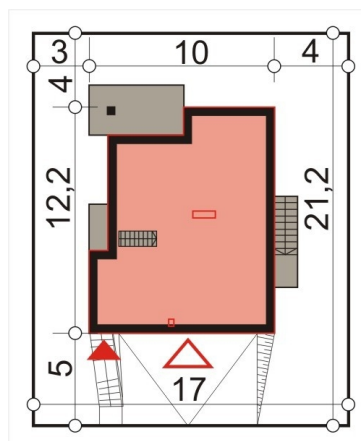
Elewacje



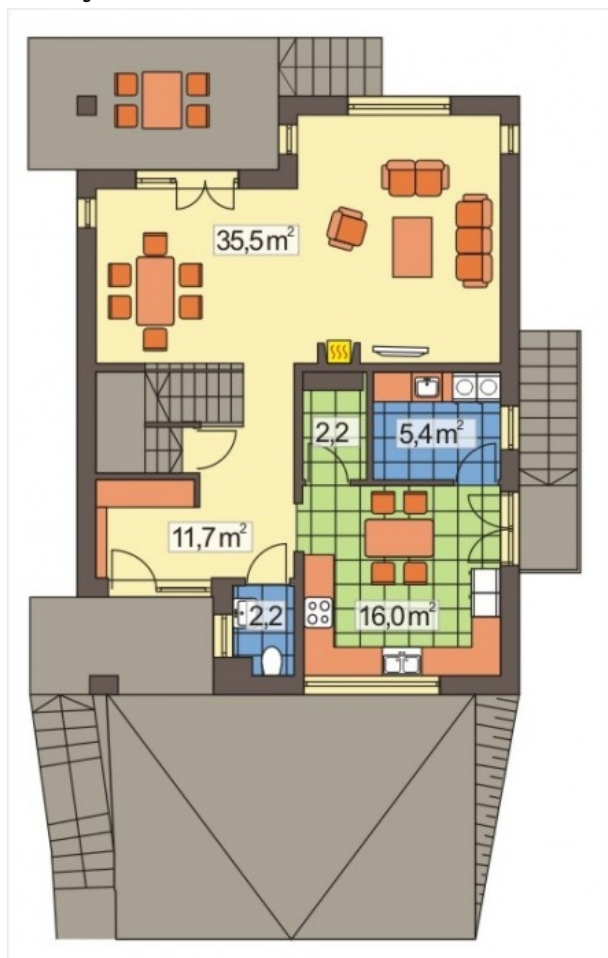
Przekrój

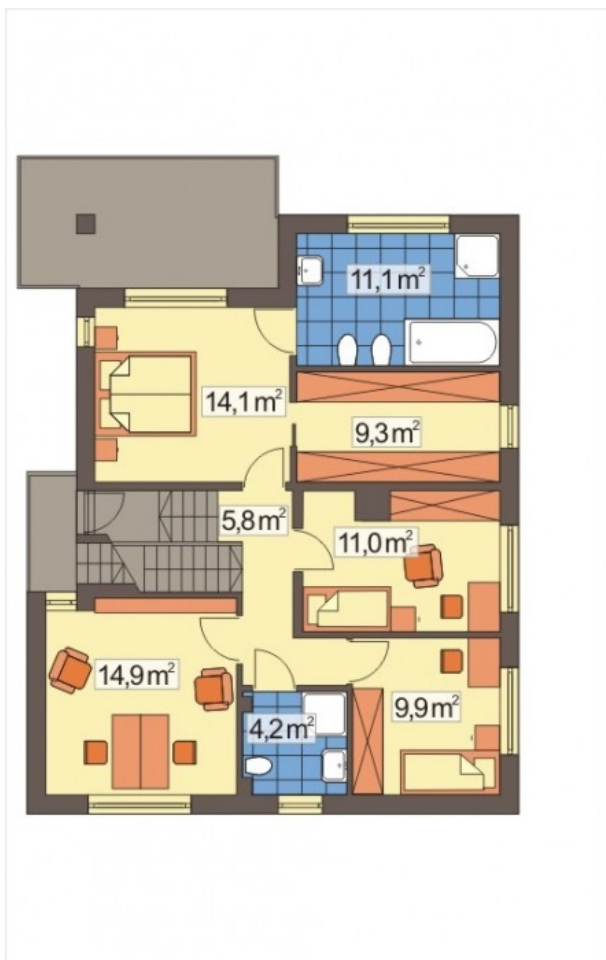


Sytuacje



Rzuty





DOBRY DOM
ul. Wrzesława Romańczuka 6, 35-302 Rzeszów
+48 17 852 52 30
08:00 - 16:00

waldemar.kowalski@grupadobrydom.pl
Podane ceny nie stanowią oferty handlowej w rozumieniu art. 66 par. 1 Kodeksu Cywilnego