

Podstawowe informacje



Dane techniczne projektu

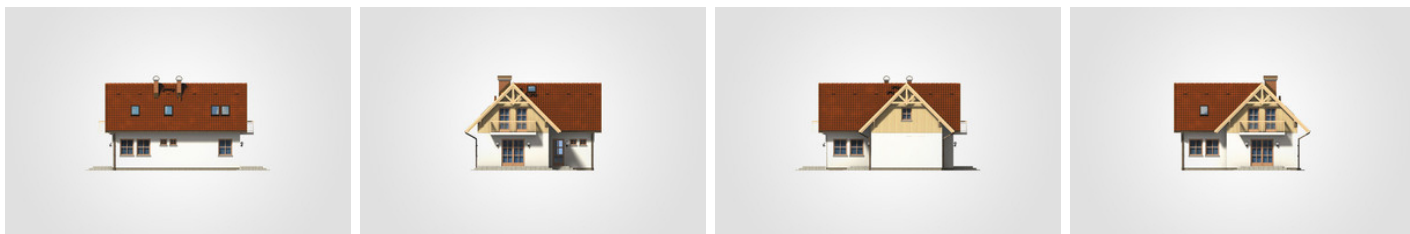
Całkowita powierzchnia	188.50 m²
Powierzchnia użytkowa	125.80 m²
Powierzchnia zabudowy	94.25 m²
Powierzchnia dachu	182.10 m²
Kubatura	561.25 m³
Wymiary budynku	10.20 x 11.20 m
Kąt nachylenia	45°
Wysokość budynku	7.70 m
Wymiary działki	18.20 x 19.20 m



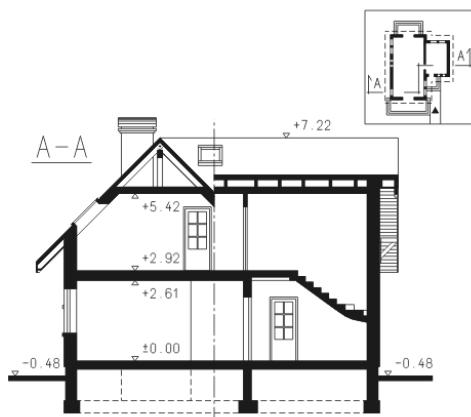
Opis projektu

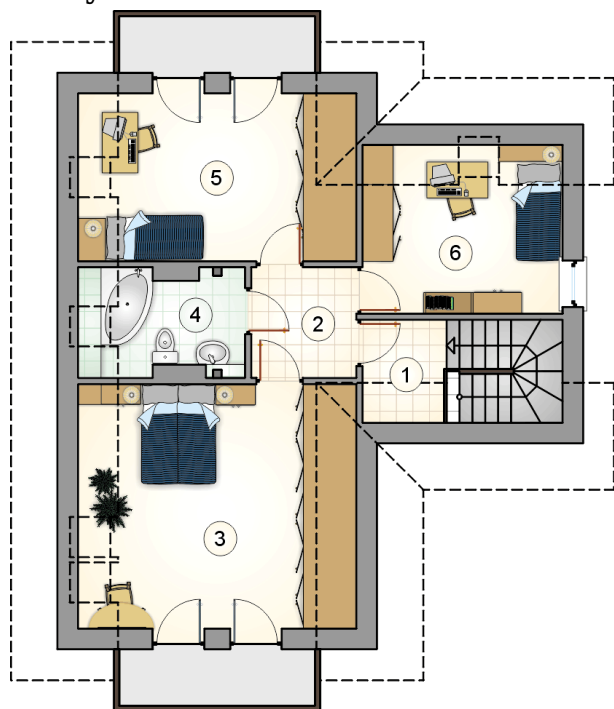
Parterowy dom z poddaszem użytkowym i podpiwniczenia, na działkę z wjazdem od południa

Elewacje

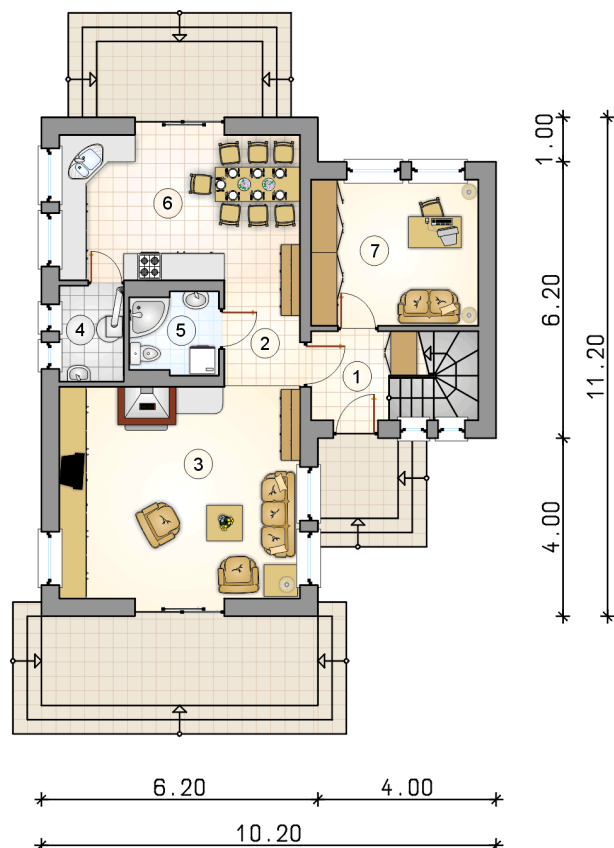


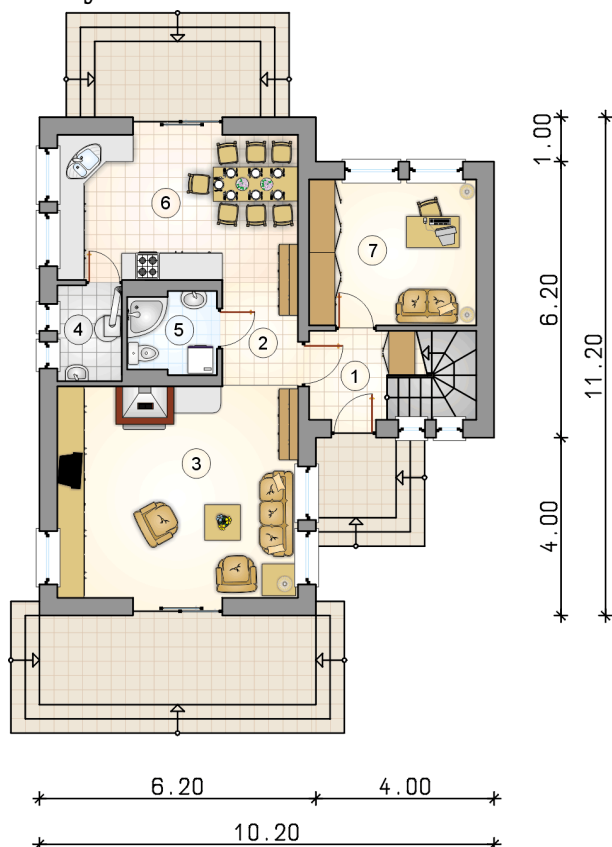
Przekrój



Rzuty

Parter 70.85 m²

przedsionek z komunikacją	4.60 m ²
hall	4.05 m ²
pokój dzienny	25.65 m ²
kotłownia	3.10 m ²
łazienka	3.55 m ²
kuchnia z jadalnią	17.60 m ²
pokój	12.30 m ²



Rzuty

Poddasze 54.95 m²

przedsiónek z komunikacją	2.15 m ²
hall	4.30 m ²
pokój	19.30 m ²
łazienka	5.00 m ²
pokój	14.10 m ²
pokój	10.10 m ²

