

Podstawowe informacje



Dane techniczne projektu

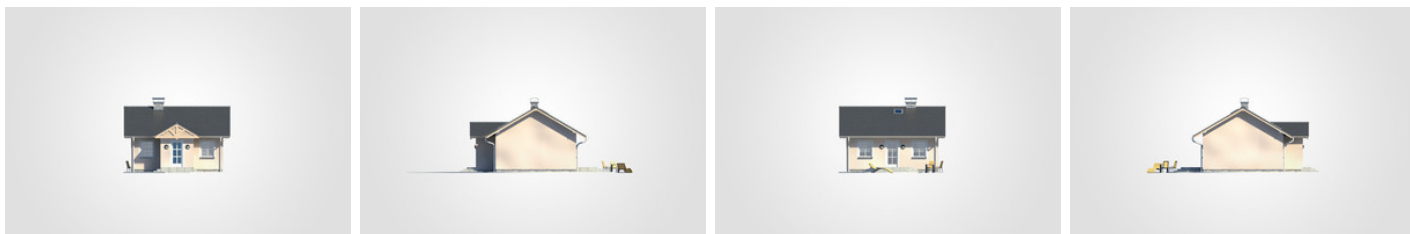
| | |
|-------------------------------|-----------------------------|
| Całkowita powierzchnia | 64.20 m² |
| Powierzchnia użytkowa | 48.30 m² |
| Powierzchnia zabudowy | 64.20 m² |
| Powierzchnia dachu | 102.10 m² |
| Kubatura | 290.75 m³ |
| Wymiary budynku | 8.20 x 8.95 m |
| Kąt nachylenia | 30° |
| Wysokość budynku | 5.93 m |
| Wymiary działki | 14.20 x 16.95 m |



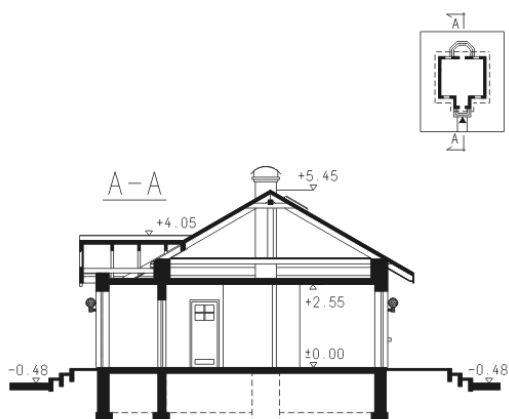
Opis projektu

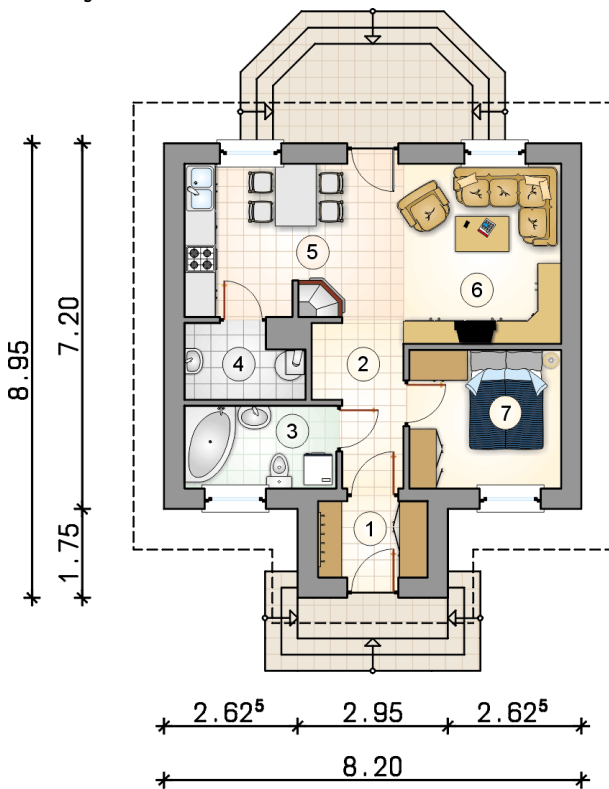
Niewielki, tani w budowie i energooszczędny dom parterowy

Elewacje



Przekrój



Rzuty

Parter 48.30 m²

| | |
|--------------------|----------------------|
| przedsionek | 3.25 m ² |
| hall | 4.60 m ² |
| łazienka | 4.85 m ² |
| kotłownia | 3.20 m ² |
| kuchnia z jadalnią | 6.55 m ² |
| pokój dzienny | 17.70 m ² |
| pokój | 8.15 m ² |

