

Podstawowe informacje



Dane techniczne projektu

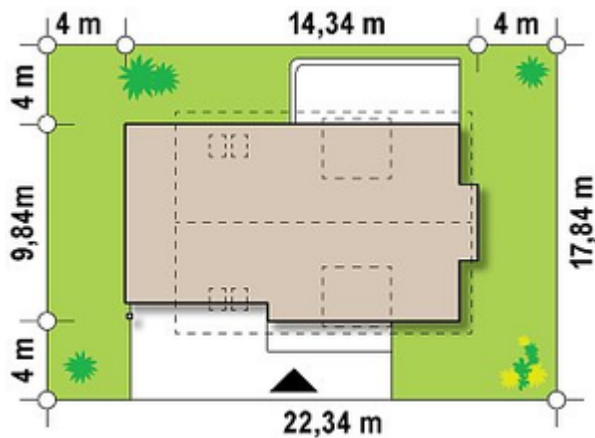
Całkowita powierzchnia	172.50 m²
Powierzchnia użytkowa	156.86 m²
Powierzchnia zabudowy	161.70 m²
Powierzchnia dachu	190.43 m²
Kubatura	594.05 m³
Wymiary budynku	14.34 x 9.84 m
Kąt nachylenia	38°
Wysokość budynku	7.94 m
Wymiary działki	22.34 x 17.84 m

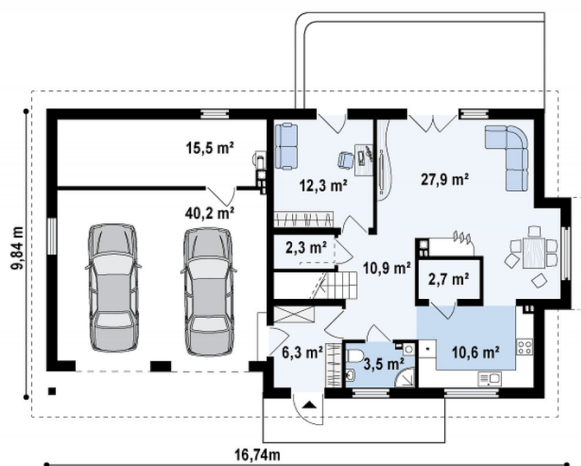


Opis projektu

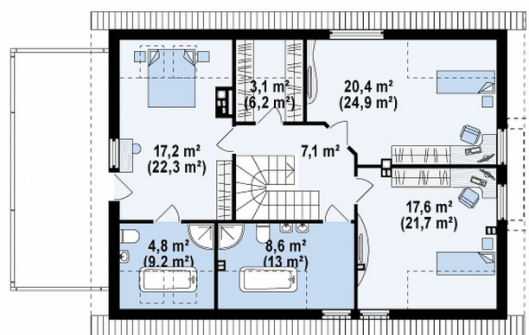
Ściany: gazobeton, ceramika, silikaty
Dach: dachówka, blachodachówka
Strop: betonowy gęstożebrowy Teriva

Sytuacje



Rzuty

Parter 92.10 m²

Salon	27.90 m ²
Pomieszczenie gospodarcze	15.50 m ²
Kuchnia	10.60 m ²
Spizarka	2.70 m ²
WC	3.50 m ²
Hol+schody	10.90 m ²
Gabinet	12.30 m ²
Schowek	2.30 m ²
Sień	6.40 m ²
Garaz	40.20 m ²


Poddasze 80.40 m²

Łazienka	9.00 m ²
Garderoba	3.10 m ²
Pokój	17.60 m ²
Pokój	20.90 m ²
Pokój	17.20 m ²
Hol	7.80 m ²
Łazienka	4.80 m ²