

Podstawowe informacje



Dane techniczne projektu

Całkowita powierzchnia	170 m²
Powierzchnia użytkowa	169.79 m²
Powierzchnia zabudowy	146.70 m²
Wymiary budynku	16.08 x 10.58 m
Kąt nachylenia	40°
Wysokość budynku	7.50 m
Wymiary działki	24.08 x 18.58 m



Opis projektu

Projekt dostępny w 21 dni roboczych od momentu złożeniu zamówienia.

Ściany: gazobeton, ceramika, silikaty

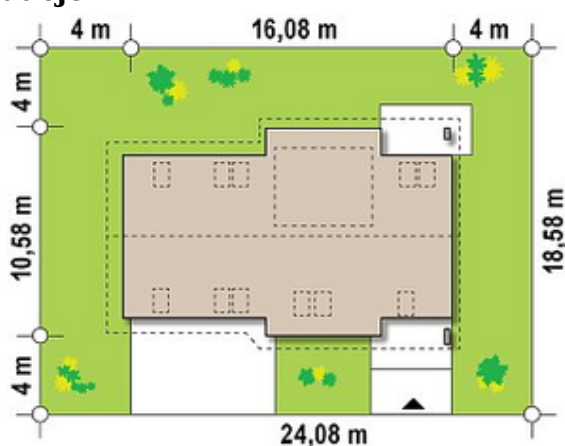
Dach: dachówka, blachodachówka

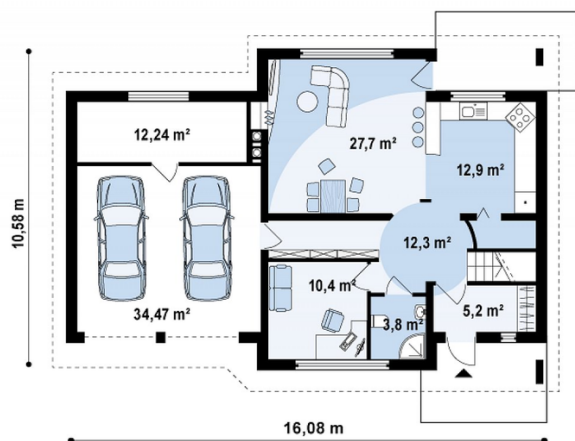
Strop: betonowy gęstożebrowy Teriva

Elewacje

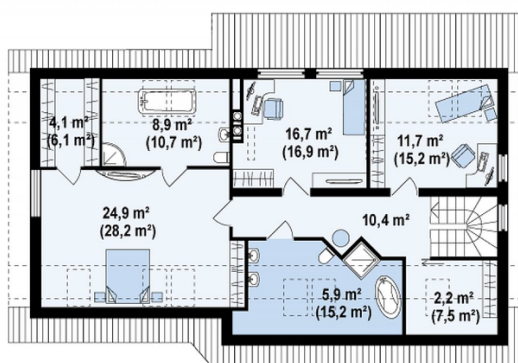


Sytuacje



Rzuty

Parter 84.60 m²

Sień	5.20 m ²
Hol	12.30 m ²
Kuchnia	11.10 m ²
Salon+jadalnia	27.70 m ²
Gabinet	10.40 m ²
Łazienka	3.80 m ²
Garaż	34.50 m ²
Pom. gosp.	12.20 m ²
Spizarka	1.90 m ²


Poddasze 85.40 m²

Hol	11.20 m ²
Pokój	11.70 m ²
Pokój	16.70 m ²
Łazienka	5.90 m ²
Pokój	25.00 m ²
Łazienka	8.90 m ²
Garderoba	4.10 m ²
Garderoba	1.90 m ²