

Podstawowe informacje



Dane techniczne projektu

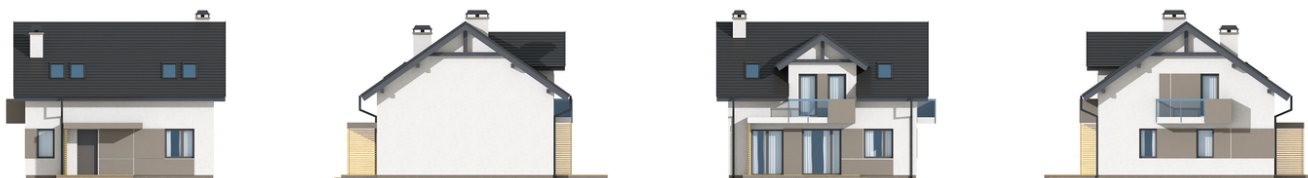
Całkowita powierzchnia	67.20 m ²
Powierzchnia użytkowa	125.32 m ²
Powierzchnia zabudowy	85.29 m ²
Powierzchnia dachu	133.39 m ²
Kubatura	335.32 m ³
Wymiary budynku	9.54 x 8.94 m
Kąt nachylenia	35°
Wysokość budynku	7.97 m
Wymiary działki	16.54 x 16.94 m



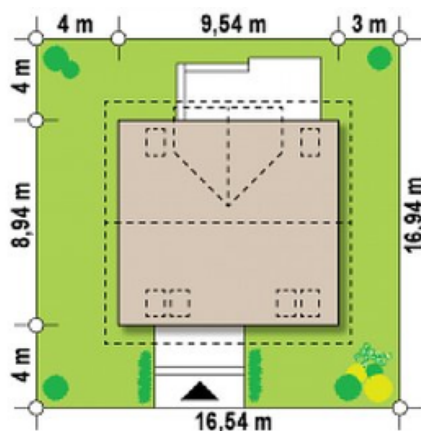
Opis projektu

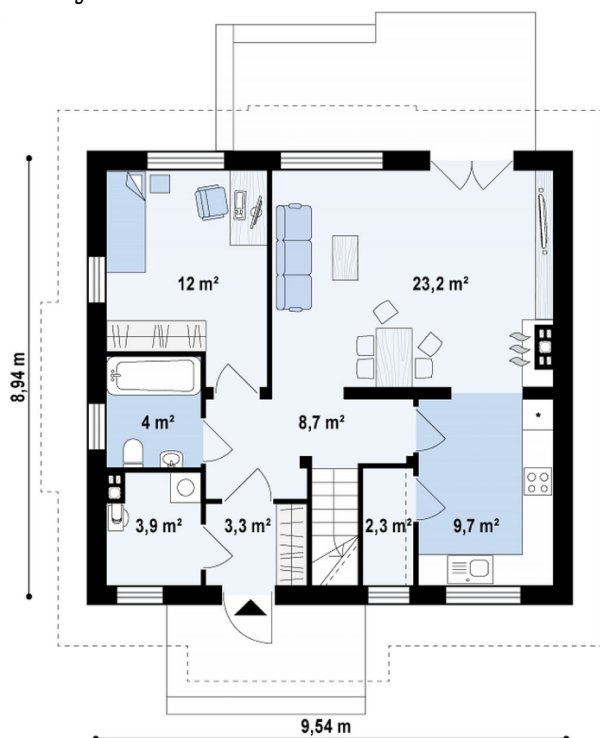
Ściany: gazobeton, ceramika, silikaty
Dach: dachówka, blachodachówka
Strop: betonowy gęstożebrowy Teriva

Elewacje

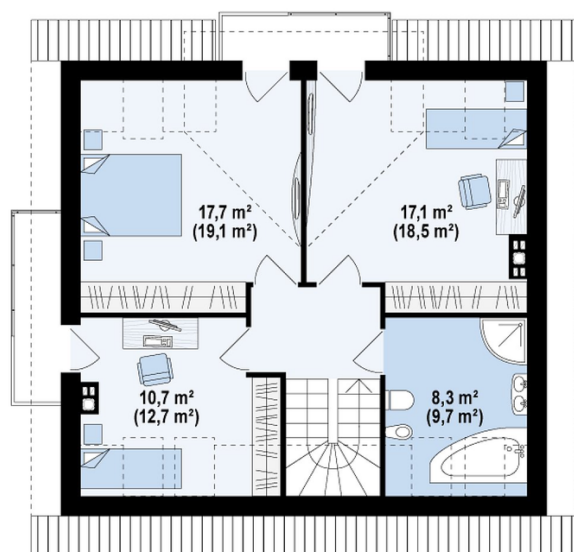


Sytuacje



Rzuty

Parter 67.20 m²

Spizarka	2.30 m ²
WC	4.00 m ²
Hol+schody	8.70 m ²
Kuchnia	9.70 m ²
Pokój	12.10 m ²
Sień	3.30 m ²
Salon	23.20 m ²
Pom. gosp.	3.90 m ²


Poddasze 0 m²

Hol	0.00 m ²
Pokój	0.00 m ²
Pokój	0.00 m ²
Łazienka	0.00 m ²
Pokój	0.00 m ²