

Podstawowe informacje



Dane techniczne projektu

Całkowita powierzchnia	200.60 m²
Powierzchnia użytkowa	144.39 m²
Powierzchnia zabudowy	131.89 m²
Powierzchnia dachu	234.16 m²
Kubatura	654.48 m³
Wymiary budynku	15.46 x 9.72 m
Kąt nachylenia	38°
Wysokość budynku	8.28 m
Wymiary działki	23.45 x 18.50 m



Opis projektu

Przestronny dom z poddaszem użytkowym, przeznaczony dla cztero-, pięciosobowej rodziny. Na parterze głównym pomieszczeniem jest duży salon połączony z kuchnią, znajdziemy tam także dodatkowy pokój, łazienkę i kotłownię. W salonie kominek oraz stanowiący ozdobę elewacji wykusz. Na poddaszu zlokalizowano trzy sypialnie i łazienkę.

Informacje szczegółowe

Wys. ścianki kolankowej: 0.62 m

Ilość drewna na więźbę: 15.87 m³

Strop: drewniany

Pokrycie dachu: dachówka gontopodobna z posypką Gerard Corona

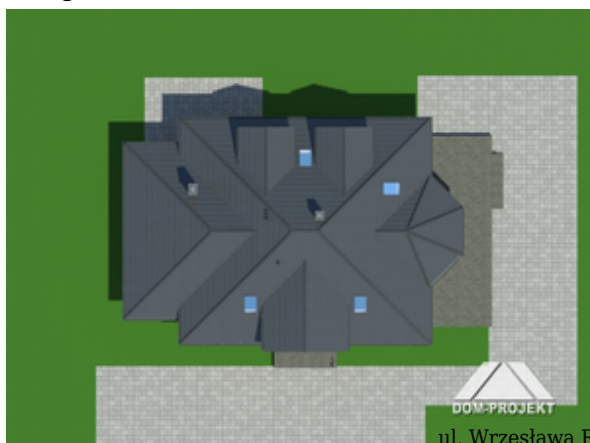
Ściany wewnętrzne: płazy drewniane

Ściany...

Elewacje



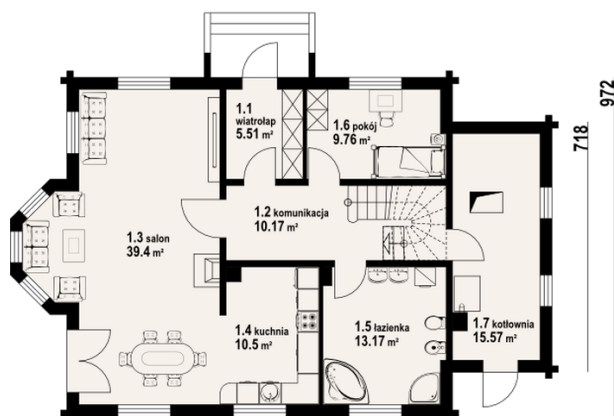
Sytuacje



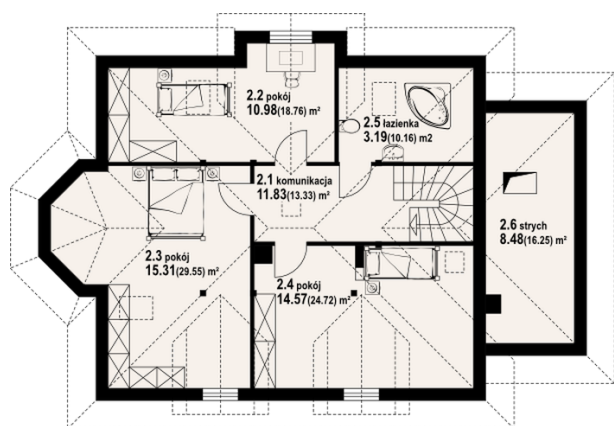
DOBRY DOM
 ul. Wrzesława Romańczuka 6, 35-302 Rzeszów
 +48 17 852 52 30
 08:00 - 16:00
 waldemar.kowalski@grupadobrydom.pl

Rzuty

162 1100 284


Parter 104.08 m²

wiatrołap	5.51 m ²
komunikacja	10.17 m ²
salon	39.40 m ²
kuchnia	10.50 m ²
łazienka	13.17 m ²
pokój	9.76 m ²
kotłownia	15.57 m ²


Poddasze 96.52 m²

komunikacja	11.83 m ²
pokój	10.98 m ²
pokój	15.31 m ²
pokój	14.57 m ²
łazienka	3.19 m ²
strych	8.48 m ²