

Podstawowe informacje



Dane techniczne projektu

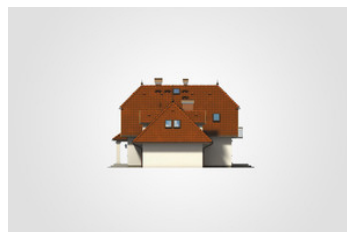
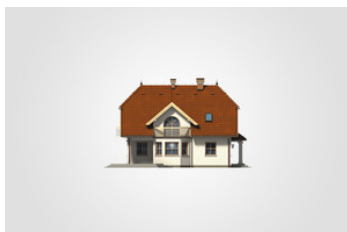
Całkowita powierzchnia	305.15 m²
Powierzchnia użytkowa	178.80 m²
Powierzchnia zabudowy	156.10 m²
Powierzchnia dachu	288 m²
Kubatura	920.20 m³
Wymiary budynku	17.80 x 12.40 m
Kąt nachylenia	45°
Wysokość budynku	8.94 m
Wymiary działki	25.40 x 20.40 m



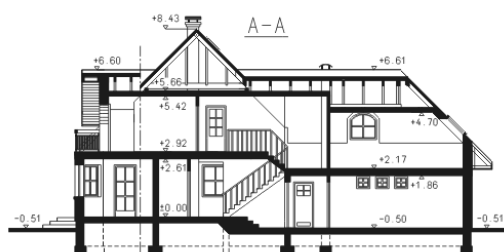
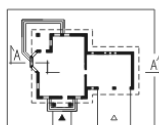
Opis projektu

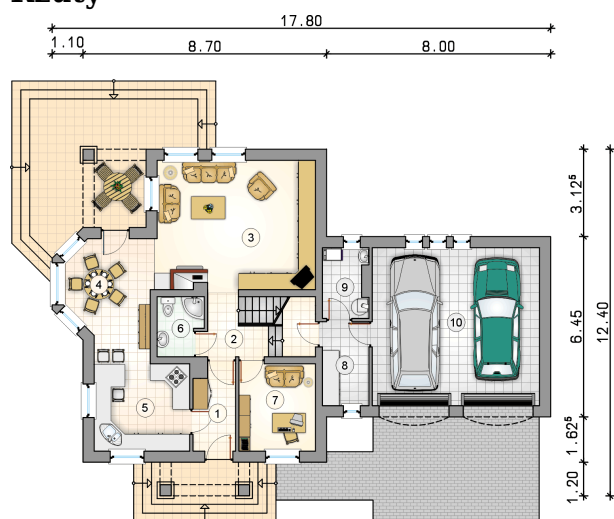
Przestronny dom parterowy z poddaszem użytkowym i 2-stanowiskowym garażem, wejściem z kolumnami, lukarnami i ryzalitem, z 4 sypialniami

Elewacje

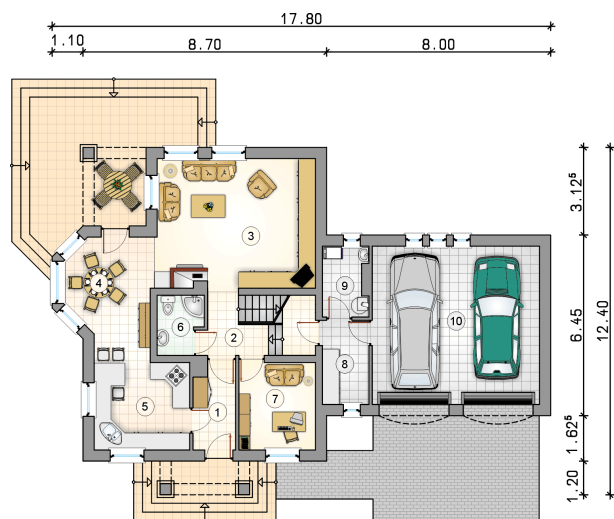


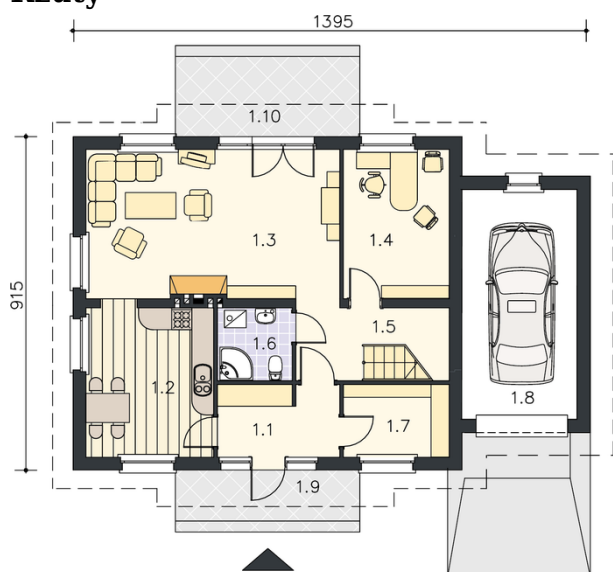
Przekrój



Rzuty

Parter 80.85 m²

przedsiónek	4.50 m ²
garaż	33.75 m ²
hall z komunikacją	6.70 m ²
pokój dzienny	26.35 m ²
jadalnia	12.00 m ²
kuchnia	10.65 m ²
łazienka	3.20 m ²
pokój	8.55 m ²
pom. gospodarcze	5.00 m ²
kotłownia	3.90 m ²



Rzuty

Poddasze 97.95 m²

hall z komunikacją

 13.00 m²

pokój

 15.05 m²

pokój

 21.00 m²

pokój

 13.25 m²

łazienka

 10.05 m²

pokój

 25.60 m²
