

Podstawowe informacje



Dane techniczne projektu

Całkowita powierzchnia	208.10 m²
Powierzchnia użytkowa	128.50 m²
Powierzchnia zabudowy	104.05 m²
Powierzchnia dachu	194.40 m²
Kubatura	582.70 m³
Wymiary budynku	10.20 x 10.20 m
Kąt nachylenia	40°
Wysokość budynku	8.54 m
Wymiary działki	18.20 x 18.20 m



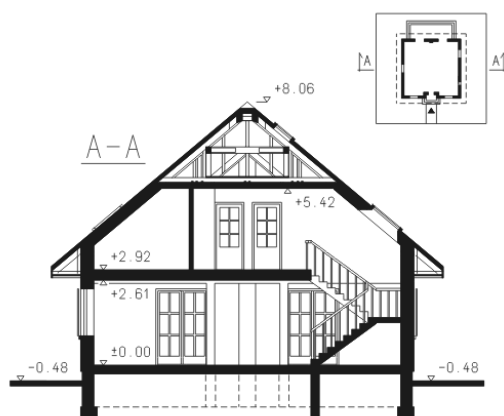
Opis projektu

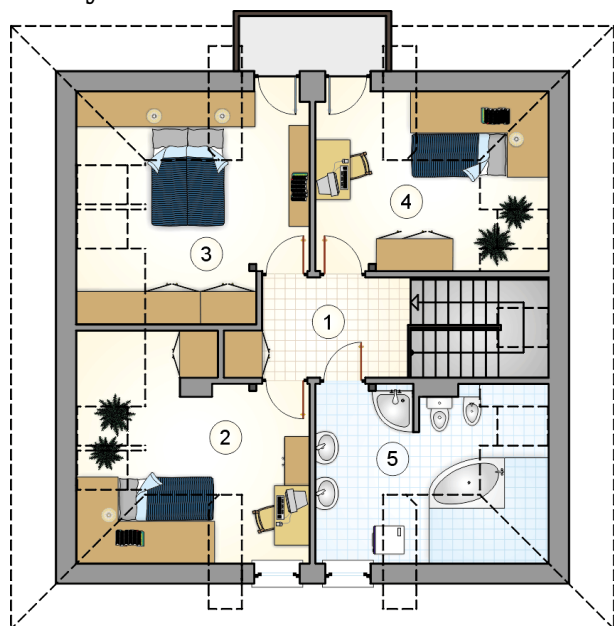
Dom parterowy z poddaszem użytkowym i dużymi lukarnami, zwieńczony kopertowym dachem, bez garażu i podpiwniczenia

Elewacje

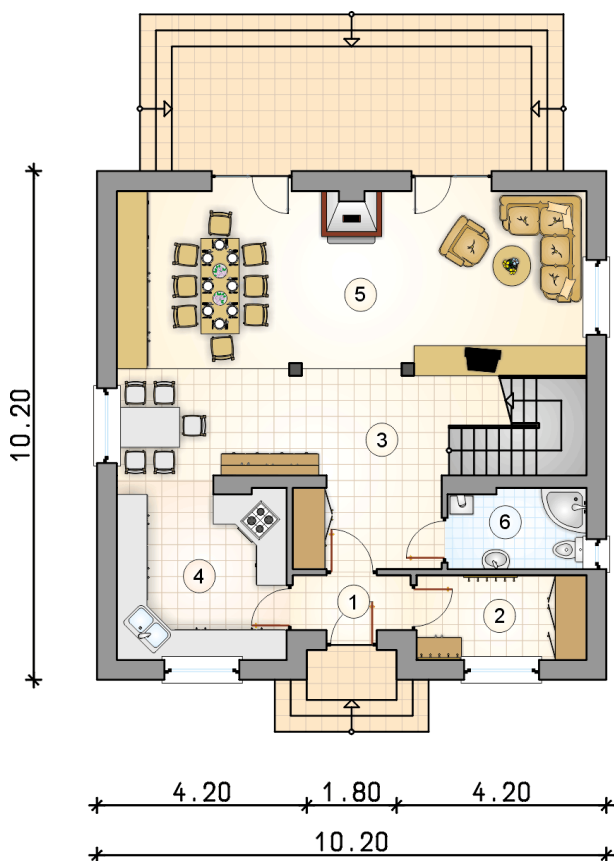


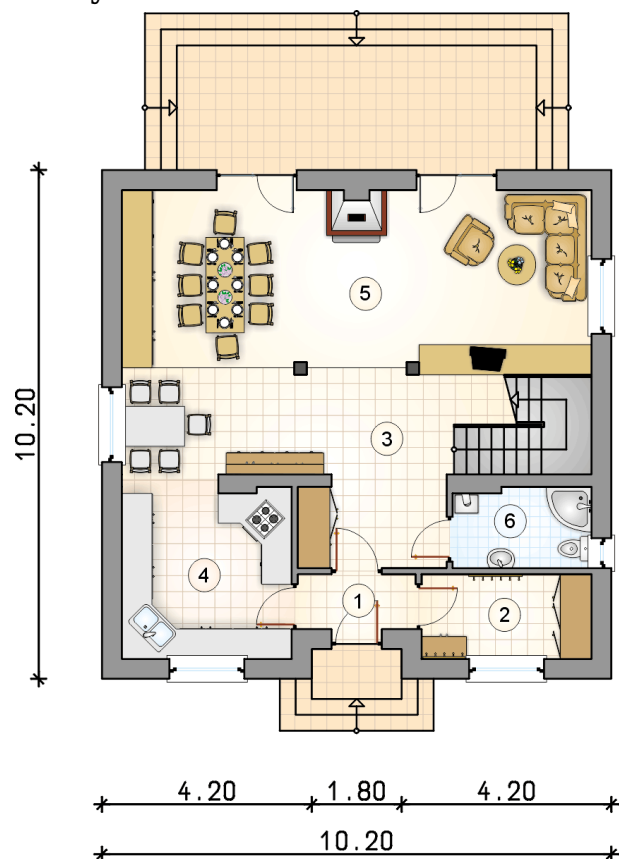
Przekrój



Rzuty

Parter 79.20 m²

przedsiónek	2.60 m ²
garderoba	5.80 m ²
hall z komunikacją	12.35 m ²
kuchnia	11.85 m ²
pokój dzienny z jadalnią	42.20 m ²
łazienka z piecem c.o.	4.40 m ²



Rzuty

Poddasze 49.30 m²

hall z komunikacją

 6.60 m²

pokój

 11.20 m²

pokój

 12.25 m²

pokój

 9.75 m²

łazienka

 9.50 m²
