

## Podstawowe informacje



## Dane techniczne projektu

<b>Całkowita powierzchnia</b>	<b>247.18 m<sup>2</sup></b>
<b>Powierzchnia użytkowa</b>	<b>111.51 m<sup>2</sup></b>
<b>Powierzchnia zabudowy</b>	<b>161 m<sup>2</sup></b>
<b>Powierzchnia dachu</b>	<b>225.43 m<sup>2</sup></b>
<b>Kubatura</b>	<b>1 m<sup>3</sup></b>
<b>Wymiary budynku</b>	<b>14.85 x 11.60 m</b>
<b>Kąt nachylenia</b>	<b>33°</b>
<b>Wysokość budynku</b>	<b>7.98 m</b>
<b>Wymiary działki</b>	<b>22.85 x 20 m</b>



## Opis projektu

Wygodny dom parterowy z pełnym podpiwniczeniem. Na parterze przestronny salon połączony z dużą kuchnią, dwa pokoje i łazienka. Z komunikacji zejście do piwnicy, a z wiatrołapu schody na poddasze (strych). Piwnice zapewniają zaplecze gospodarcze domu.

## Elewacje



DOM-PROJEKT



DOM-PROJEKT

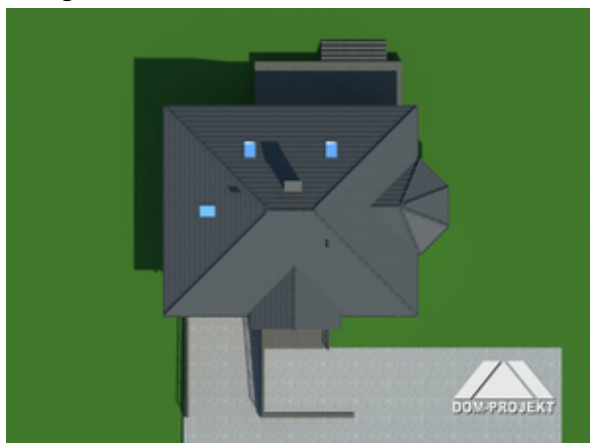


DOM-PROJEKT

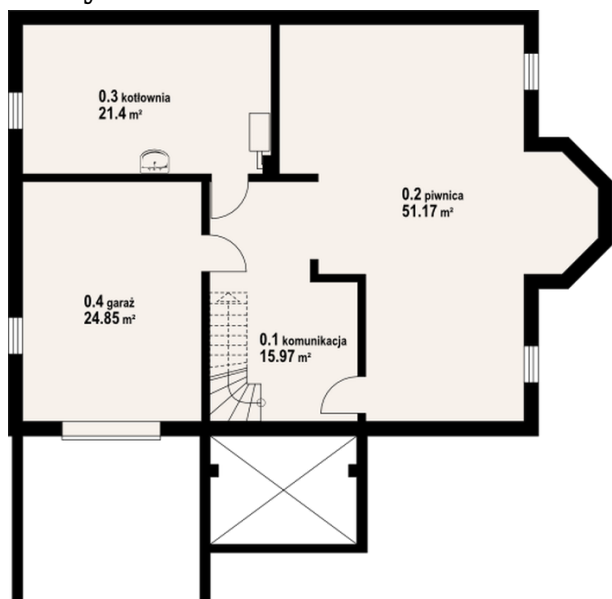


DOM-PROJEKT

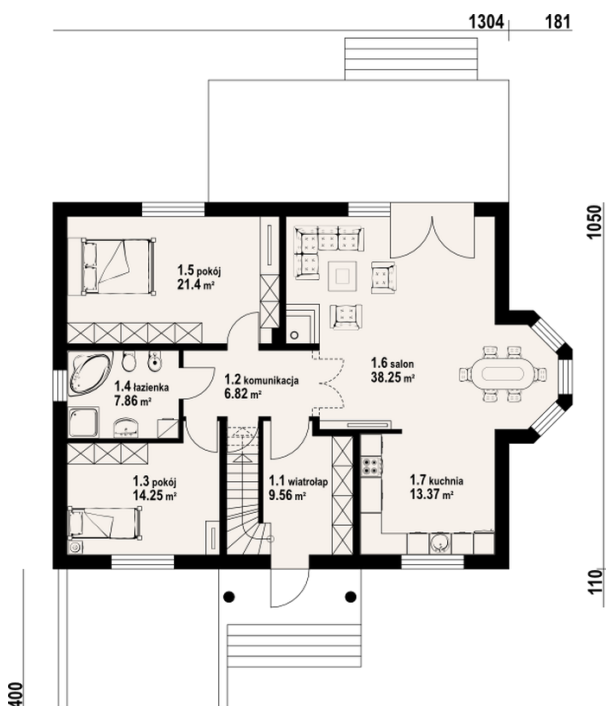
## Sytuacje



DOM-PROJEKT

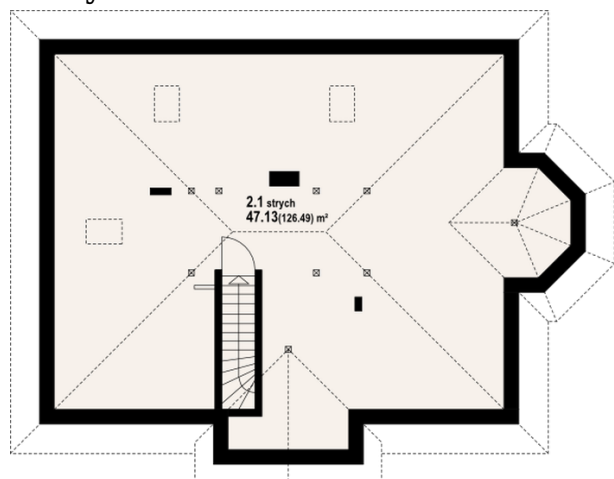
**Rzuty**

**Piwnica 88.54 m<sup>2</sup>**

komunikacja	15.97 m <sup>2</sup>
piwnica	51.17 m <sup>2</sup>
kotłownia	21.40 m <sup>2</sup>
garaż	24.85 m <sup>2</sup>


**Parter 111.51 m<sup>2</sup>**

wiatrołap	9.56 m <sup>2</sup>
komunikacja	6.82 m <sup>2</sup>
pokój	14.25 m <sup>2</sup>
łazienka	7.86 m <sup>2</sup>
pokój	21.40 m <sup>2</sup>
salon	38.25 m <sup>2</sup>
kuchnia	13.37 m <sup>2</sup>

**Rzuty**



**Poddasze 47.13 m<sup>2</sup>**  
strych

47.13 m<sup>2</sup>