

Podstawowe informacje



Dane techniczne projektu

Całkowita powierzchnia	107.74 m²
Powierzchnia użytkowa	103.24 m²
Powierzchnia zabudowy	76.72 m²
Kubatura	482 m³
Wymiary budynku	10.23 x 7.50 m
Kąt nachylenia	35°
Wysokość budynku	7.55 m
Wymiary działki	15.50 x 19.68 m



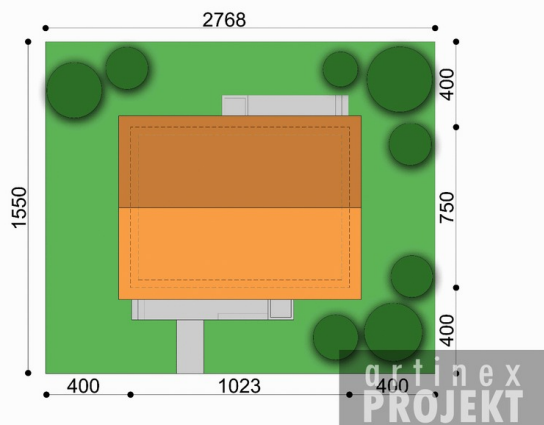
Opis projektu

D170 Nieduży, nowoczesny dom z poddaszem użytkowym.

Elewacje



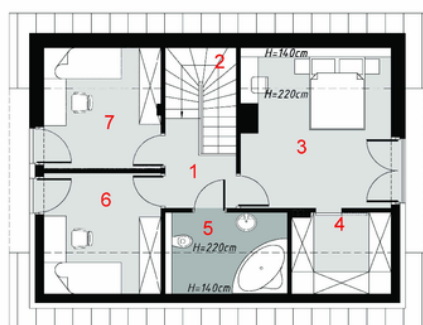
Sytuacje



Rzuty

Parter 56.86 m²

przedsionek	4.29 m ²
hall	4.77 m ²
pokój	10.75 m ²
łazienka	6.74 m ²
pom. techniczne	4.50 m ²
salon	17.07 m ²
kuchnia	6.36 m ²
spizarnia	2.38 m ²
taras 1	9.57 m ²
taras 2	7.03 m ²


Poddasze 50.88 m²

korytarz	3.67 m ²
schody	4.65 m ²
sypialnia	15.21 m ²
garderoba	4.42 m ²
łazienka	5.51 m ²
pokój	8.73 m ²
pokój	8.69 m ²