

Podstawowe informacje



Dane techniczne projektu

Całkowita powierzchnia	133.35 m²
Powierzchnia użytkowa	117.94 m²
Powierzchnia zabudowy	116.20 m²
Powierzchnia dachu	201 m²
Kubatura	466.40 m³
Wymiary budynku	14.20 x 9.10 m
Kąt nachylenia	30°
Wysokość budynku	9.10 m
Wymiary działki	22.10 x 21.70 m



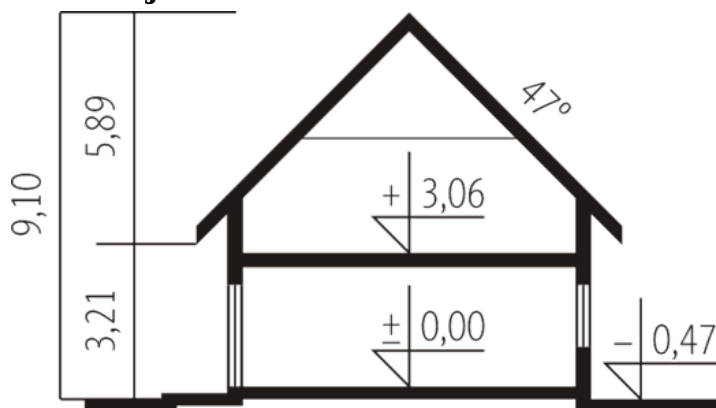
Opis projektu

Dom parterowy z poddaszem użytkowym niepodpiwniczony przeznaczony dla 4-osobowej rodziny. Na parterze znajduje się strefa dzienna w skład której wchodzi duży reprezentacyjny salon z kominkiem i idącym po łuku przeszkleniem wychodzącym na taras kuchnia ze spiżarnią oraz pomieszczenie gospodarcze. Poddasze to strefa nocna z trzema sypialniami i łazienką.

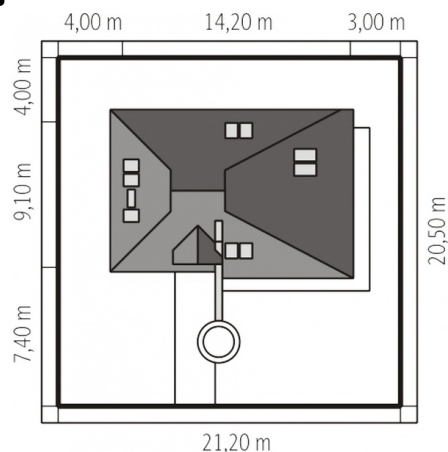
Elewacje

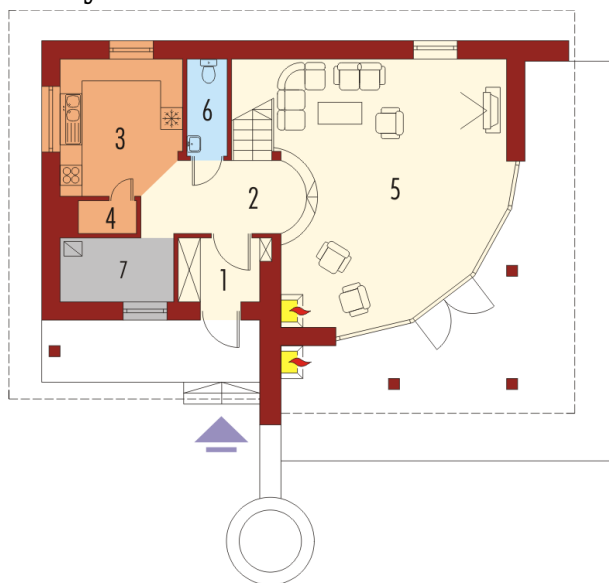


Przekrój

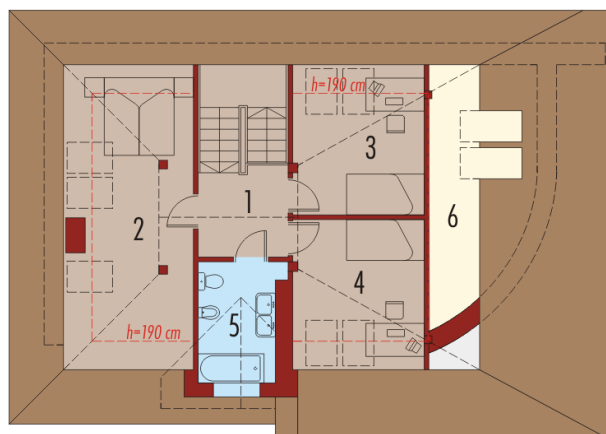


Sytuacje



Rzuty

Parter 73.98 m²

Wiatrołap	4.17 m ²
Hol	6.84 m ²
Kuchnia	12.32 m ²
Spizarnia	1.46 m ²
Pokój dzienny	40.78 m ²
Toaleta	3.01 m ²
Pom. gospodarcze	5.40 m ²


Poddasze 59.37 m²

Korytarz	5.10 m ²
Sypialnia	14.45 m ²
Pokój	9.60 m ²
Pokój	9.60 m ²
Łazienka	5.21 m ²
Pustka nad parterem	15.41 m ²