

Podstawowe informacje



Dane techniczne projektu

Całkowita powierzchnia	159.98 m²
Powierzchnia użytkowa	95.13 m²
Powierzchnia zabudowy	74.90 m²
Powierzchnia dachu	142.28 m²
Kubatura	577 m³
Wymiary budynku	10.70 x 7 m
Kąt nachylenia	38°
Wysokość budynku	7.80 m
Wymiary działki	19.10 x 14.20 m



Opis projektu

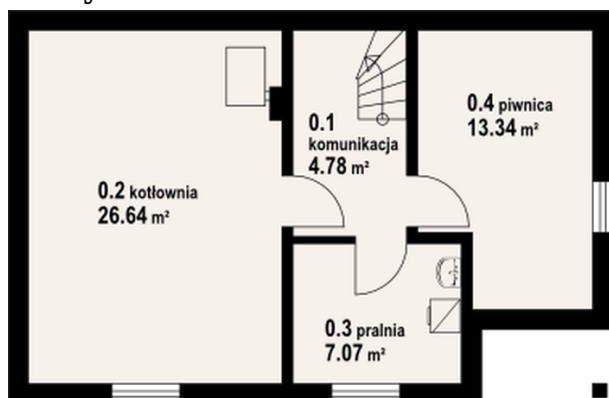
W pełni podpiwniczony dom z poddaszem przeznaczony dla 4-ro osobowej rodziny. Na parterze salon oraz wydzielona kuchnia. Ponadto znajdziemy tam łazienkę i garderobę. Na poddaszu usytuowano trzy sypialnie i łazienkę. Zaplecze gospodarcze domu znajduje się w podpiwniczeniu.

Elewacje



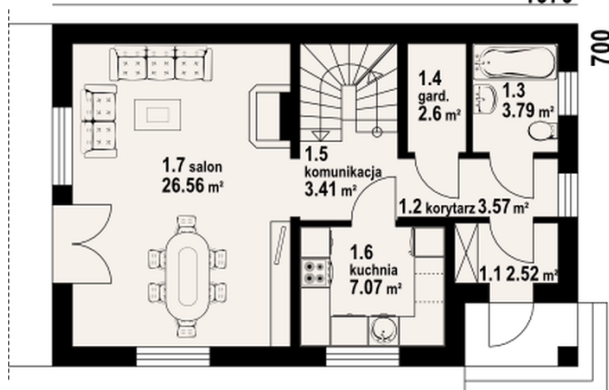
Sytuacje



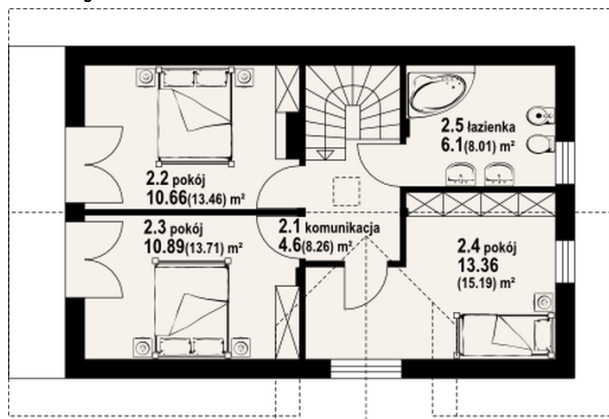
Rzuty

Piwnica 51.83 m²

komunikacja	4.78 m ²
kotłownia	26.64 m ²
pralnia	7.07 m ²
piwnica	13.34 m ²

1070


Parter 49.52 m²

wiatrołap	2.52 m ²
korytarz	3.57 m ²
łazienka	3.79 m ²
garderoba	2.60 m ²
komunikacja	3.41 m ²
kuchnia	7.07 m ²
salon	26.56 m ²

Rzuty

Poddasze 58.63 m²

komunikacja	4.60 m ²
pokój	10.66 m ²
pokój	10.89 m ²
pokój	13.36 m ²
łazienka	6.10 m ²