

Podstawowe informacje



Dane techniczne projektu

| | |
|-------------------------------|-----------------------------|
| Całkowita powierzchnia | 219.60 m² |
| Powierzchnia użytkowa | 145.52 m² |
| Powierzchnia zabudowy | 113.50 m² |
| Powierzchnia dachu | 207.38 m² |
| Kubatura | 876.50 m³ |
| Wymiary budynku | 12 x 10 m |
| Kąt nachylenia | 40° |
| Wysokość budynku | 8.30 m |
| Wymiary działki | 21.15 x 18 m |



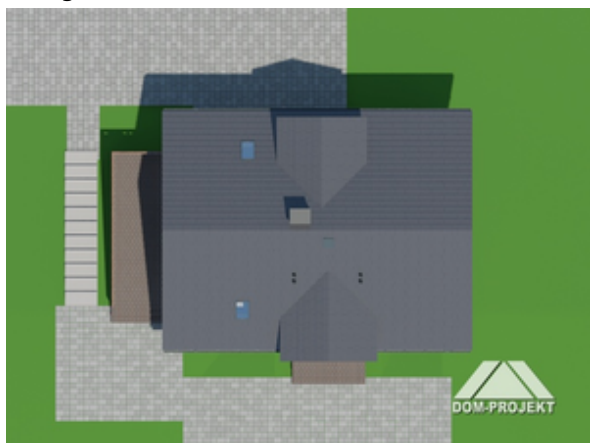
Opis projektu

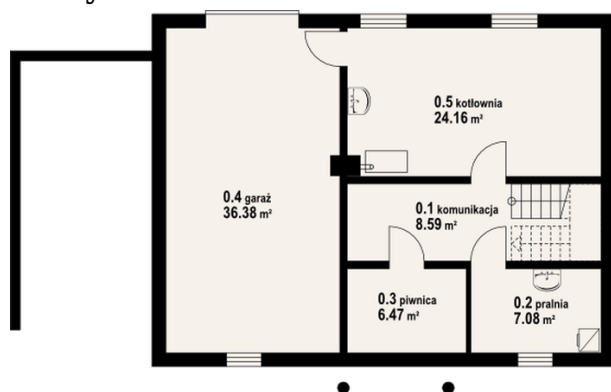
Dom z poddaszem użytkowym i pełnym podpiwniczeniem, w którym zlokalizowane zostało zaplecze gospodarcze. Na parterze w strefie dziennej znajdują się salon z aneksem kuchennym, dwa pokoje, łazienka. Na poddaszu zaprojektowano strefę nocną, a w niej cztery sypialnie, łazienkę i garderobę.

Elewacje



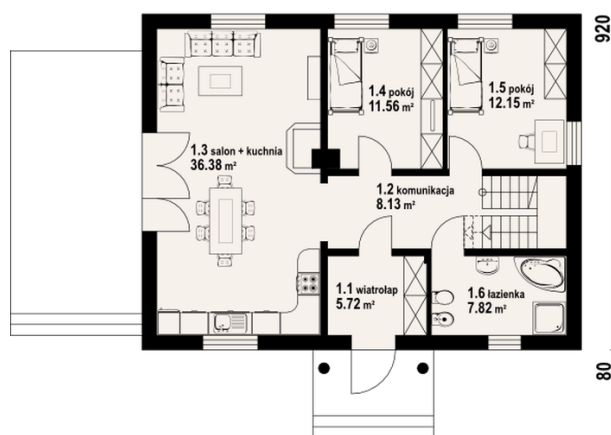
Sytuacje



Rzuty

Piwnica 46.30 m²

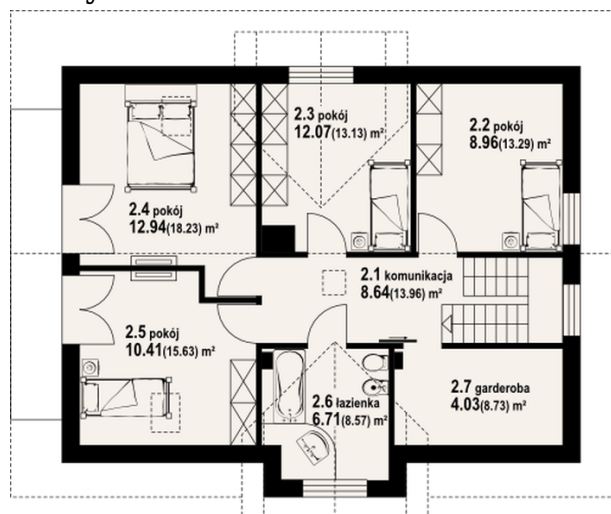
| | |
|-------------|----------------------|
| piwnica | 8.59 m ² |
| garaż | 7.08 m ² |
| kotłownia | 6.47 m ² |
| komunikacja | 36.38 m ² |
| pralnia | 24.16 m ² |

1200


Parter 81.76 m²

| | |
|-----------------|----------------------|
| wiatrołap | 5.72 m ² |
| komunikacja | 8.13 m ² |
| salon + kuchnia | 36.38 m ² |
| pokój | 11.56 m ² |
| pokój | 12.15 m ² |
| łazienka | 7.82 m ² |

80

Rzuty

Poddasze 91.54 m²

| | |
|-------------|----------------------|
| komunikacja | 8.64 m ² |
| pokój | 8.96 m ² |
| pokój | 12.07 m ² |
| pokój | 12.94 m ² |
| pokój | 10.41 m ² |
| łazienka | 6.71 m ² |
| garderoba | 4.03 m ² |