

Podstawowe informacje



Dane techniczne projektu

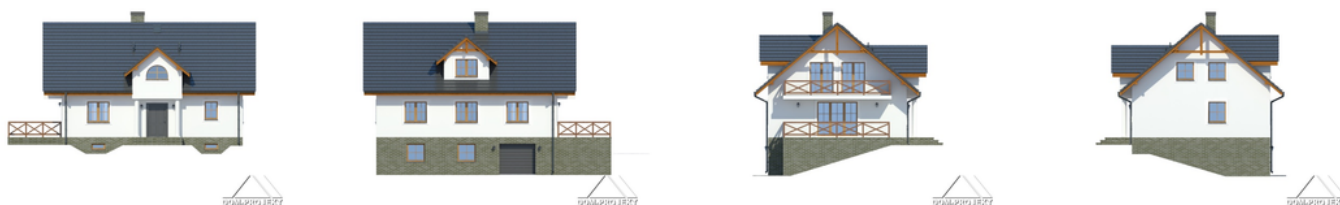
Całkowita powierzchnia	219.60 m²
Powierzchnia użytkowa	145.52 m²
Powierzchnia zabudowy	113.50 m²
Powierzchnia dachu	207.38 m²
Kubatura	876.50 m³
Wymiary budynku	12 x 9.20 m
Kąt nachylenia	40°
Wysokość budynku	8.30 m
Wymiary działki	21.15 x 18 m



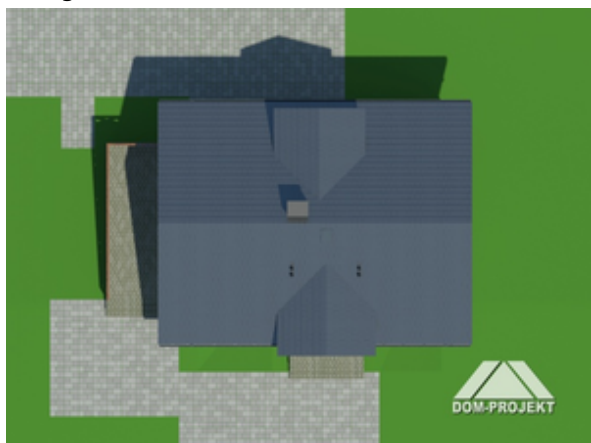
Opis projektu

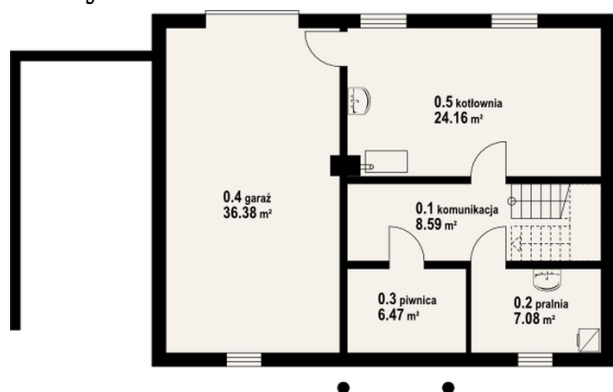
Idealny na działkę ze spadkiem terenu, całkowicie podpiwniczony dom z poddaszem użytkowym. Salon z aneksem kuchennym i dwa pokoje na parterze, cztery sypialnie z łazienką i garderobą na poddaszu. W piwnicach garaż oraz zaplecze gospodarcze domu.

Elewacje



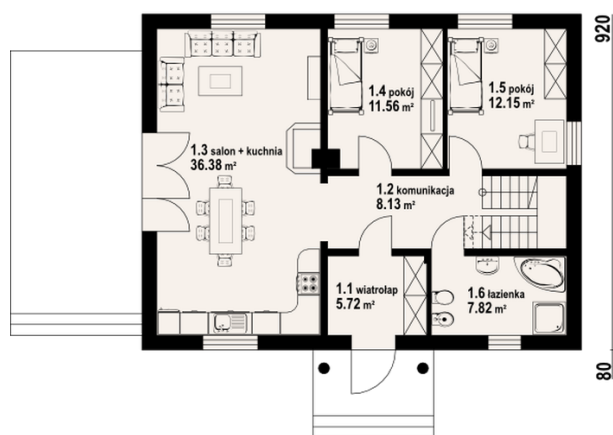
Sytuacje



Rzuty

Piwnica 46.30 m²

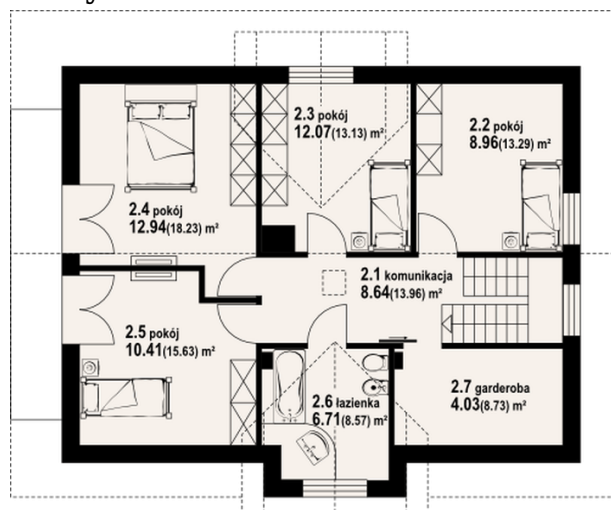
piwnica	8.59 m ²
garaż	7.08 m ²
kotłownia	6.47 m ²
komunikacja	36.38 m ²
pralnia	24.16 m ²

1200


Parter 81.76 m²

wiatrołap	5.72 m ²
komunikacja	8.13 m ²
salon + kuchnia	36.38 m ²
pokój	11.56 m ²
pokój	12.15 m ²
łazienka	7.82 m ²

80

Rzuty

Poddasze 91.54 m²

komunikacja	8.64 m ²
pokój	8.96 m ²
pokój	12.07 m ²
pokój	12.94 m ²
pokój	10.41 m ²
łazienka	6.71 m ²
garderoba	4.03 m ²