

Podstawowe informacje



Dane techniczne projektu

Całkowita powierzchnia	158.36 m²
Powierzchnia użytkowa	84.40 m²
Powierzchnia zabudowy	72.29 m²
Powierzchnia dachu	178.70 m²
Kubatura	555 m³
Wymiary budynku	10 x 8 m
Kąt nachylenia	42°
Wysokość budynku	7.67 m
Wymiary działki	16.20 x 21 m



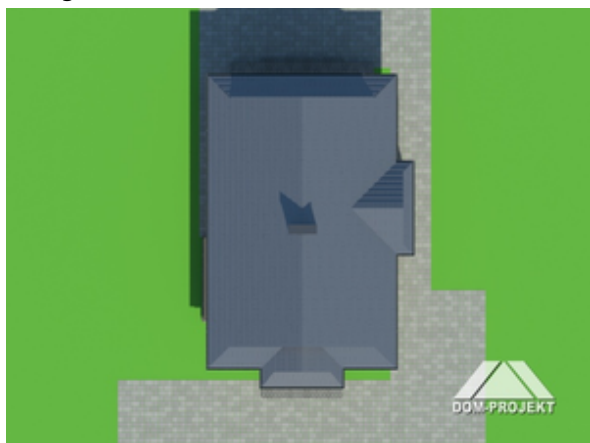
Opis projektu

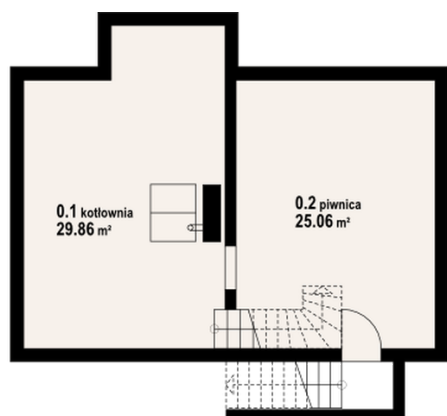
W pełni podpiwniczony dom z poddaszem użytkowym. Na parterze strefa dzienna - salon z aneksem kuchennym. W salonie kominek i wyjście na taras. W strefie wejściowej łazienka i dostępna z wiatrołapu garderoba. Na poddaszu strefa nocna na którą składają się trzy sypialnie - dwie z nich posiadają wyjście na balkon i łazienka. Zaplecze gospodarcze zaprojektowano w podpiwniczeniu.

Elewacje



Sytuacje



Rzuty

Piwnica 54.92 m²

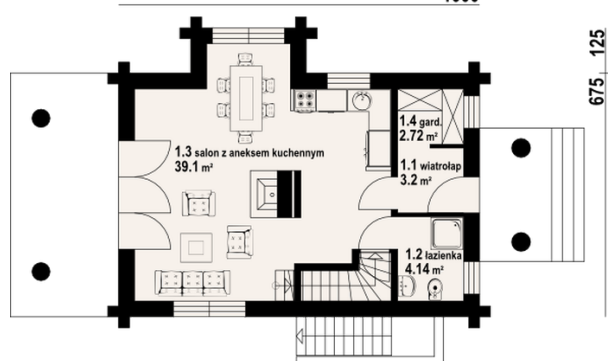
kotłownia

 29.86 m²

piwnica

 25.06 m²

1000


Parter 49.16 m²

wiatrołap

 3.20 m²

łazienka

 4.14 m²

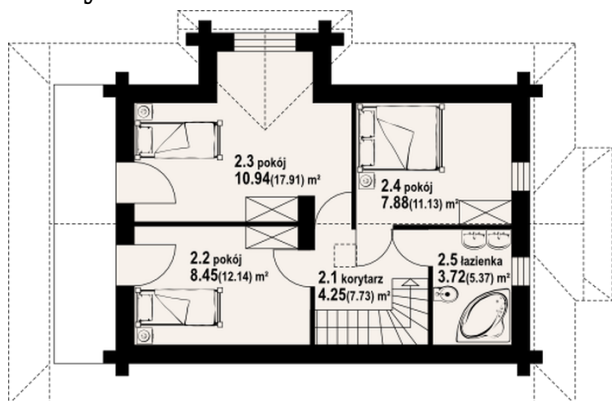
salon z aneksem kuchennym

 39.10 m²

garderoba

 2.72 m²

675 125

Rzuty**Poddasze 54.28 m²**

korytarz	4.25 m ²
pokój	8.45 m ²
pokój	10.94 m ²
pokój	7.88 m ²
łazienka	3.72 m ²