

Podstawowe informacje



Dane techniczne projektu

Całkowita powierzchnia	116.88 m²
Powierzchnia użytkowa	92.27 m²
Powierzchnia zabudowy	99.13 m²
Kubatura	463 m³
Wymiary budynku	10.99 x 6.66 m
Kąt nachylenia	45°
Wysokość budynku	7.28 m
Wymiary działki	20.19 x 14.96 m



Opis projektu

Dom jednorodzinny z poddaszem użytkowym oraz piwnicą. Na parterze znajduje się salon wraz z kominkiem, połączony z kuchnią, oraz dwa pokoje i łazienka. Schodami przedostajemy się do piwnicy, w której jest zlokalizowane pomieszczenie techniczne i pomieszczenie pomocnicze. Na poddaszu znajdują się dwa pokoje sypialne.

Materiały:

Ściany zewnętrzne: dwuwarstwowe, pustak ceramiczny 25 cm + styropian 12cm;

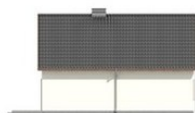
strop: płyta żelbetowa

konstrukcja dachu: krokwie

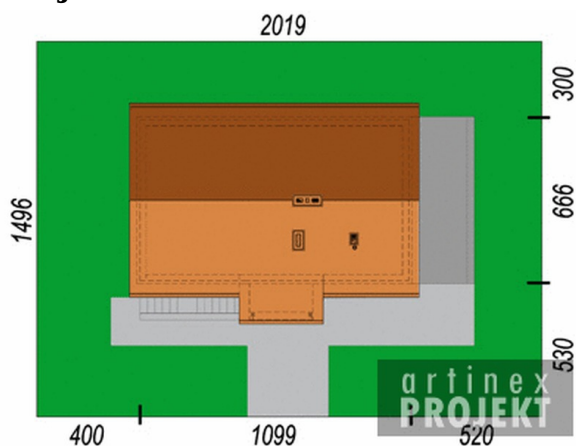
pokrycie dachu: blachodachówka

elewacja: tynk cienkowarstwowy, na fragmentach ścian...

Elewacje



Sytuacje



Rzuty**Piwnica 24.61 m²**

hall	5.66 m ²
magazyn	7.35 m ²
kotłownia	11.60 m ²

Parter 56.59 m²

wiatrołap	1.23 m ²
hall	7.53 m ²
łazienka	3.50 m ²
kuchnia	5.17 m ²
pokój dzienny	16.51 m ²
sypialnia	10.83 m ²
sypialnia	7.80 m ²
schody	2.04 m ²
schody	1.98 m ²

Rzuty**Poddasze 35.68 m²**

korytarz	5.91 m ²
sypialnia	14.45 m ²
sypialnia	15.32 m ²