

Podstawowe informacje



Dane techniczne projektu

Całkowita powierzchnia	135.36 m²
Powierzchnia użytkowa	119.04 m²
Powierzchnia zabudowy	117.51 m²
Kubatura	756 m³
Wymiary budynku	11.50 x 13.10 m
Kąt nachylenia	45°
Wysokość budynku	9.01 m
Wymiary działki	20.20 x 21.10 m



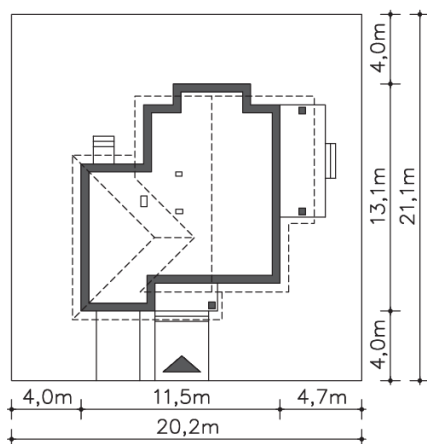
Opis projektu

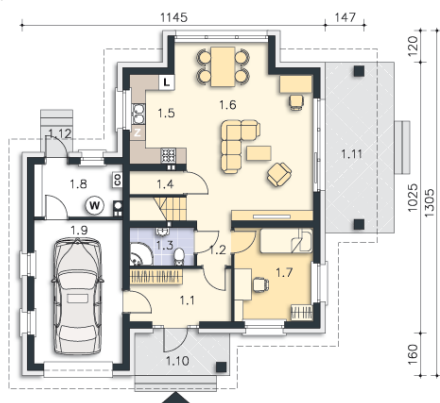
Klasykny niewielki dom, w którym zmieścił się dodatkowy pokój na parterze. Dzięki usytuowaniu przy wejściu, może nadawać się na biuro, czy gabinet do pracy. Z wiatrołapu prowadzi bezpośrednie przejście do garażu, a następnie do kotłowni, w której można zastosować piec na paliwo stałe. Strefa dzienna to otwarta, wspólna przestrzeń salonu, jadalni i kuchni, z którą sąsiaduje mała spiżarnia pod schodami.

Elewacje

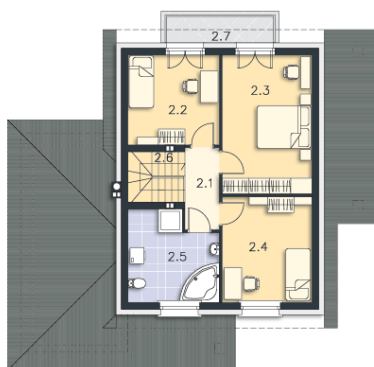


Sytuacje



Rzuty

Parter 69.44 m²

Schowek	7.64 m ²
Komunikacja	5.76 m ²
Komunikacja	16.77 m ²
Wc	1.20 m ²
Kuchnia	2.21 m ²
Pokój dzienny	3.51 m ²
Pokój	1.21 m ²
Kotłownia	7.27 m ²
Garaż	30.65 m ²
Podest	10.55 m ²
Taras	6.40 m ²
Podest	18.12 m ²


Poddasze 65.92 m²

Komunikacja	4.03 m ²
Pokój	10.40 m ²
Pokój	15.86 m ²
Pokój	12.08 m ²
Łazienka	9.61 m ²
Schody	4.02 m ²
Taras	4.05 m ²