

Podstawowe informacje



Dane techniczne projektu

Całkowita powierzchnia	266.52 m²
Powierzchnia użytkowa	181.58 m²
Powierzchnia zabudowy	146.69 m²
Kubatura	995 m³
Wymiary budynku	12.30 x 13.20 m
Kąt nachylenia	45°
Wysokość budynku	8.91 m
Wymiary działki	21 x 21.20 m



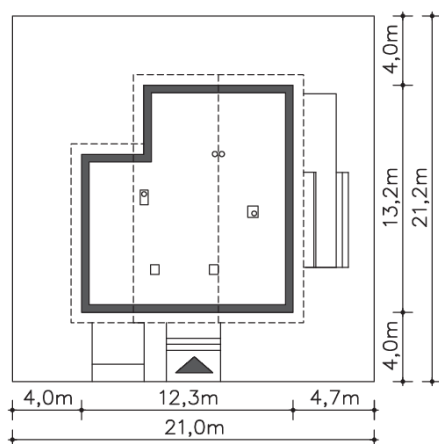
Opis projektu

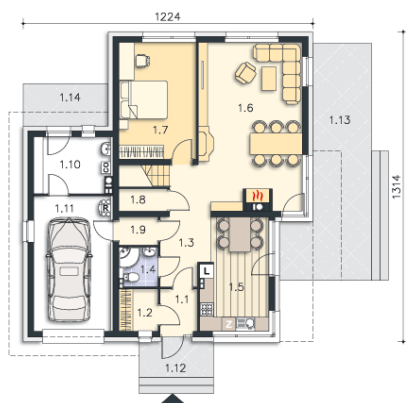
Duży, wygodny dom jednorodzinny, w którym dzięki pełnej kondygnacji piętra uzyskaliśmy przestronne sypialnie o powierzchniach prawie 20m². Jedna z nich dodatkowo posiada własną, odrębną łazienkę. Z drugiej z łazienek można przejść do małej, ale praktycznej pralni. Strefa dzienna to ponad 30m² salon, dodatkowy pokój, kuchnia wraz z pomieszczeniami pomocniczymi. Z domu można przejść bezpośrednio do garażu i kotłowni poprzez mały korytarzyk. Duże przeszklenia domu dodatkowo powiększają wrażenie przestronności.

Elewacje



Sytuacje



Rzuty

Parter 87.58 m²

Schowek	2.78 m ²
Komunikacja	7.61 m ²
Łazienka	18.56 m ²
Kuchnia	4.71 m ²
Pokój dzienny	28.60 m ²
Pokój	6.48 m ²
Komunikacja	2.94 m ²
Kotłownia	8.45 m ²
Garaż	2.70 m ²
Podest	13.13 m ²
Taras	31.09 m ²
Podest	16.10 m ²
Wiatrołap	0.83 m ²
Garderoba	1.95 m ²


Piętro 178.94 m²

Schody	4.15 m ²
Komunikacja	6.58 m ²
Pokój	19.48 m ²
Pokój	19.48 m ²
Schowek	3.81 m ²
Pokój	18.63 m ²
Łazienka	4.77 m ²
Pralnia	4.45 m ²
Łazienka	8.12 m ²