

Podstawowe informacje



Dane techniczne projektu

Całkowita powierzchnia	126.72 m²
Powierzchnia użytkowa	99.03 m²
Powierzchnia zabudowy	112.14 m²
Kubatura	606 m³
Wymiary budynku	14.10 x 8.30 m
Kąt nachylenia	45°
Wysokość budynku	7.75 m
Wymiary działki	22.80 x 16.50 m



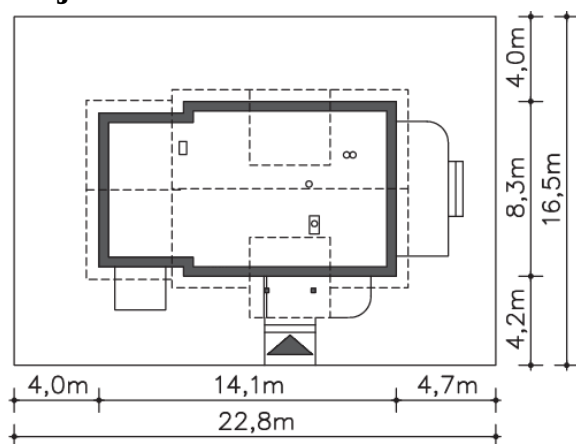
Opis projektu

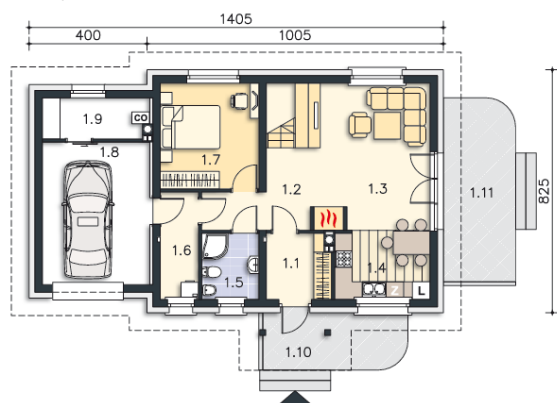
Narwik II to niewielki domek z garażem, w którym znajdują się naprawdę wygodne i przestronne pomieszczenia. Na poddaszu znajdują się dwie, duże sypialnie, w których można dodatkowo wyodrębnić osobne garderoby. Z jednej z sypialni można przejść na stryszek nad garażem, który przyda się np. na pokój do pracy, czy pomieszczenie na rzeczy rzadziej używane. Na parterze natomiast znajduje się osobna pralnia, z której prowadzi przejście do garażu i kotłowni za nim.

Elewacje

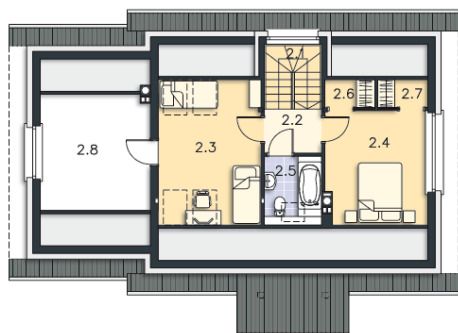


Sytuacje



Rzuty

Parter 66.52 m²

Kuchnia	4.73 m ²
Komunikacja	9.83 m ²
Pokój dzienny	15.66 m ²
Łazienka	5.86 m ²
Pralnia	22.50 m ²
Pokój	7.50 m ²
Garaż	4.35 m ²
Kotłownia	4.70 m ²
Podest	11.95 m ²
Taras	17.62 m ²
Wiatrołap	4.93 m ²


Poddasze 60.20 m²

Schody	4.27 m ²
Komunikacja	2.92 m ²
Pokój	13.62 m ²
Pokój	11.62 m ²
Łazienka	3.57 m ²
Schówek	0.72 m ²
Schówek	0.72 m ²
Strych	11.76 m ²