

## Podstawowe informacje



## Dane techniczne projektu

<b>Całkowita powierzchnia</b>	<b>192.19 m<sup>2</sup></b>
<b>Powierzchnia użytkowa</b>	<b>129.08 m<sup>2</sup></b>
<b>Powierzchnia zabudowy</b>	<b>143.72 m<sup>2</sup></b>
<b>Kubatura</b>	<b>796 m<sup>3</sup></b>
<b>Wymiary budynku</b>	<b>8.80 x 18.10 m</b>
<b>Kąt nachylenia</b>	<b>45°</b>
<b>Wysokość budynku</b>	<b>8.66 m</b>
<b>Wymiary działki</b>	<b>17.80 x 29.30 m</b>



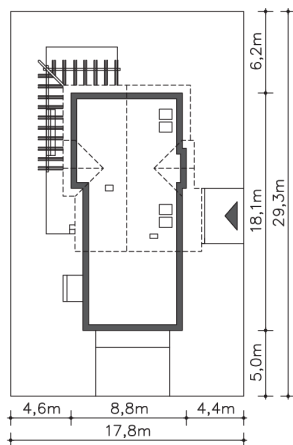
## Opis projektu

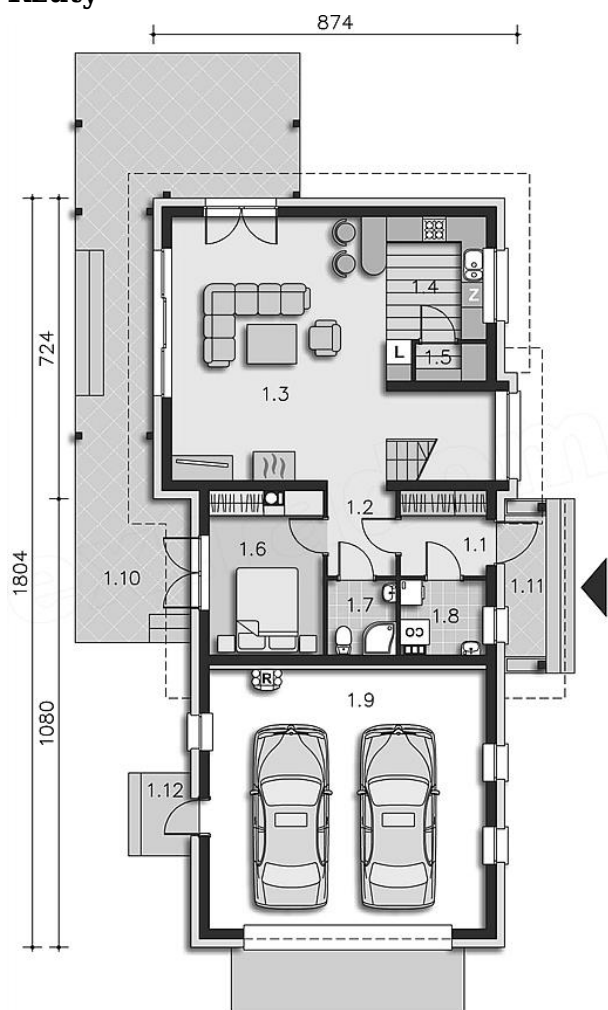
Ten dom jest propozycją na wąskiej, miejskiej działce - podobny do Tokio II, z tym, że w tej wersji wejście do domu jest z prawej strony garażu. Dom zatem pasuje na działkę z wjazdem od wschodu. Cechą charakterystyczną domu jest duży i mocno przeszklony salon, który wraz z kuchnią i szeroką, oświetloną klatką schodową tworzy dzienną część domu. Taras dodatkowo powiększa tę przestrzeń, a drewniana pergola nadaje domu nowoczesny wygląd.

## Elewacje



## Sytuacje

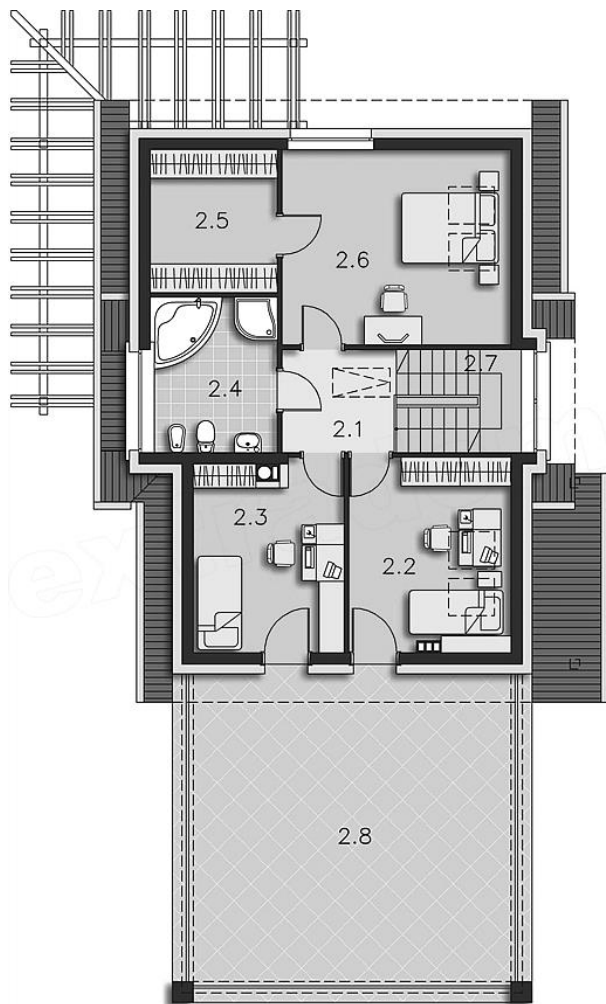


**Rzuty**

**Parter 69.90 m<sup>2</sup>**

<b>Spizarnia</b>	4.20 m <sup>2</sup>
<b>Komunikacja</b>	39.07 m <sup>2</sup>
<b>Pokój dzienny</b>	3.40 m <sup>2</sup>
<b>Kuchnia</b>	2.40 m <sup>2</sup>
<b>Pokój</b>	3.37 m <sup>2</sup>
<b>Łazienka</b>	36.19 m <sup>2</sup>
<b>Pom.gosp., c.o.</b>	7.62 m <sup>2</sup>
<b>Garaż</b>	1.49 m <sup>2</sup>
<b>Taras</b>	10.56 m <sup>2</sup>
<b>Podest</b>	2.94 m <sup>2</sup>
<b>Podest</b>	3.53 m <sup>2</sup>
<b>Wiatrołap</b>	41.30 m <sup>2</sup>

## Poddasze 122.29 m<sup>2</sup>

Komunikacja	5.18 m <sup>2</sup>
Pokój	9.81 m <sup>2</sup>
Pokój	11.46 m <sup>2</sup>
Łazienka	6.37 m <sup>2</sup>
Garderoba	5.06 m <sup>2</sup>
Pokój	15.67 m <sup>2</sup>
Schody	5.63 m <sup>2</sup>
Taras	49.38 m <sup>2</sup>



DOBRY DOM  
ul. Wrzesława Romańczuka 6, 35-302 Rzeszów  
+48 17 852 52 30  
08:00 - 16:00

waldemar.kowalski@grupadobrydom.pl

Podane ceny nie stanowią oferty handlowej w rozumieniu art. 66 par. 1 Kodeksu Cywilnego