

Podstawowe informacje



Dane techniczne projektu

Całkowita powierzchnia	85.05 m²
Powierzchnia użytkowa	85.05 m²
Powierzchnia zabudowy	139.60 m²
Kubatura	696 m³
Wymiary budynku	13.40 x 12.40 m
Kąt nachylenia	30°
Wysokość budynku	6.49 m
Wymiary działki	22.80 x 20.90 m



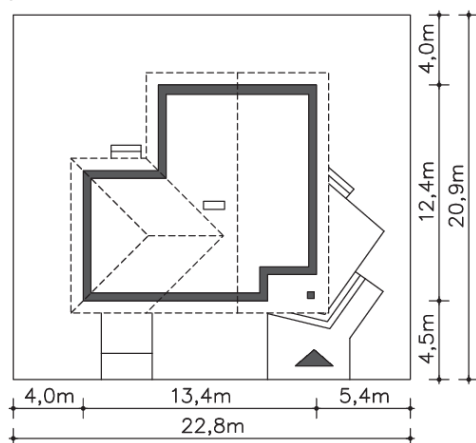
Opis projektu

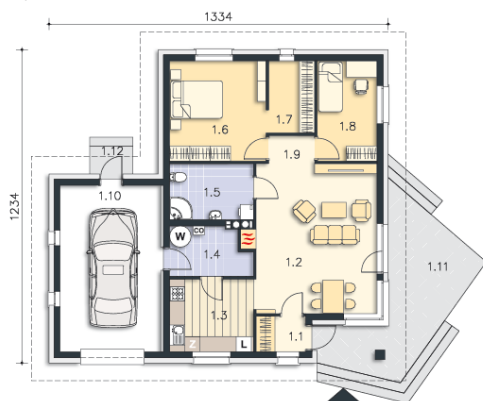
W niewielkich domach parterowych często trzeba rezygnować z wygody, ale przypadku projektu Lucca V nie ma takiej konieczności. Główna sypialnia jest naprawdę bardzo duża, a dodatkowo wyposażona w osobną garderobę. Spora jest także łazienka, w której zmieści się pralka i jest tam też miejsce do suszenia. Obok łazienki sąsiaduje duża kotłownia, z której prowadzi przejście do garażu. Zakupy z samochodu zatem można bez problemu przenieść do domu, bez konieczności wychodzenia na dwór. Pokój dzienny jest bardzo jasny, a kominek nadaje wnętrzu przytulności. Dodat...

Elewacje



Sytuacje



Rzuty

Parter 85.05 m²

Wiatrołap	2.71 m ²
Garaż	25.77 m ²
Taras	21.87 m ²
Podest	1.87 m ²
Pokój dzienny	28.53 m ²
Kuchnia	9.41 m ²
Pom.gosp., c.o.	5.88 m ²
Łazienka	7.24 m ²
Pokój	14.93 m ²
Garderoba	5.13 m ²
Pokój	9.22 m ²
Komunikacja	2.00 m ²