

Podstawowe informacje



Dane techniczne projektu

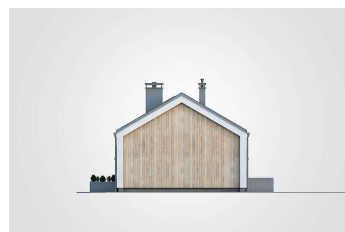
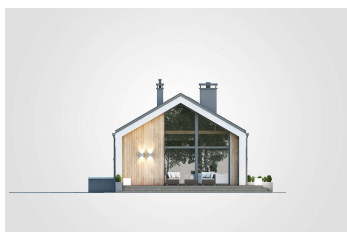
Całkowita powierzchnia	116.15 m²
Powierzchnia użytkowa	89.65 m²
Powierzchnia zabudowy	116.15 m²
Powierzchnia dachu	140.50 m²
Kubatura	535.40 m³
Wymiary budynku	14.70 x 7.90 m
Kąt nachylenia	30°
Wysokość budynku	6.02 m
Wymiary działki	22.70 x 15.70 m



Opis projektu

Aurora Mini II Plus to dom, który udowadnia, że niewielki metraż może iść w parze z wysokim komfortem użytkowania oraz atrakcyjną architekturą. Projekt opiera się na prostej, ekonomicznej bryle na planie prostokąta, przykrytej klasycznym dachem dwuspadowym, jednak zastosowane modyfikacje nadają mu indywidualny i zdecydowanie bardziej reprezentacyjny charakter. Najważniejszą zmianą jest otwarcie przestrzeni salonu aż do połączenia dachowych, dzięki czemu wewnątrz zyskuje imponującą wysokość i wyjątkową przestronność, rzadko spotykaną w domach o tak kompaktowej powierzchni. Dodatkowo w ścianie szczyt...

Elewacje



Rzuty