

Podstawowe informacje



Dane techniczne projektu

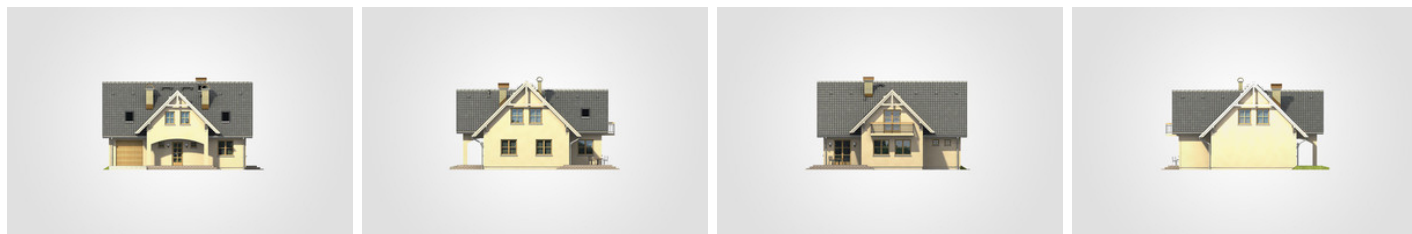
Całkowita powierzchnia	257.80 m²
Powierzchnia użytkowa	143.55 m²
Powierzchnia zabudowy	128.90 m²
Powierzchnia dachu	241.40 m²
Kubatura	780.20 m³
Wymiary budynku	12.70 x 12.85 m
Kąt nachylenia	45°
Wysokość budynku	8.23 m
Wymiary działki	20.70 x 20.85 m



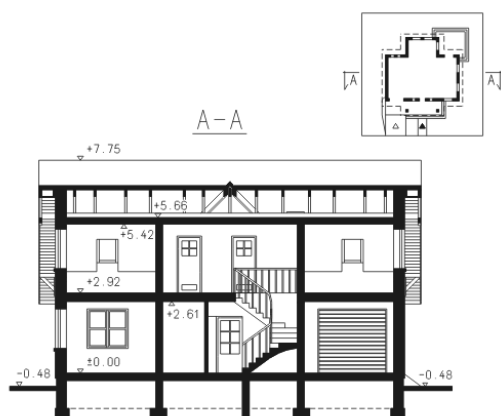
Opis projektu

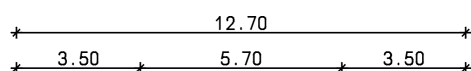
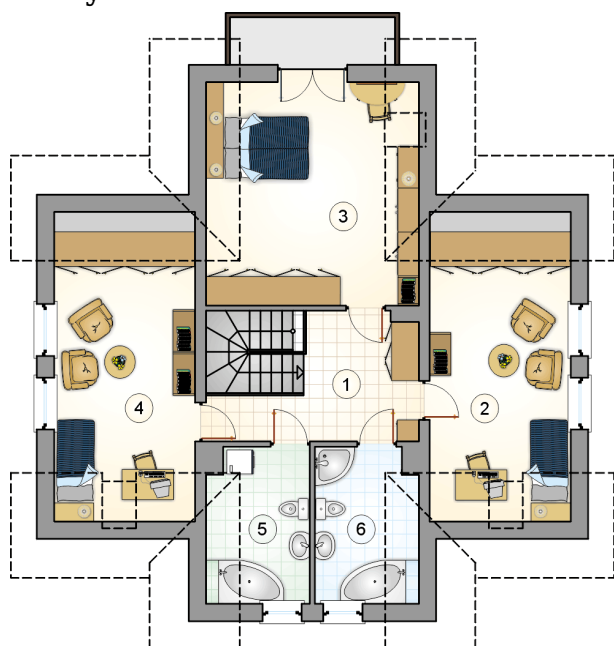
Dom z poddaszem użytkowym, parterowy, z narożnym odkrytym tarasem, z garażem

Elewacje

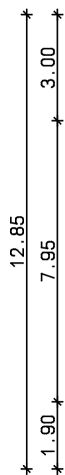
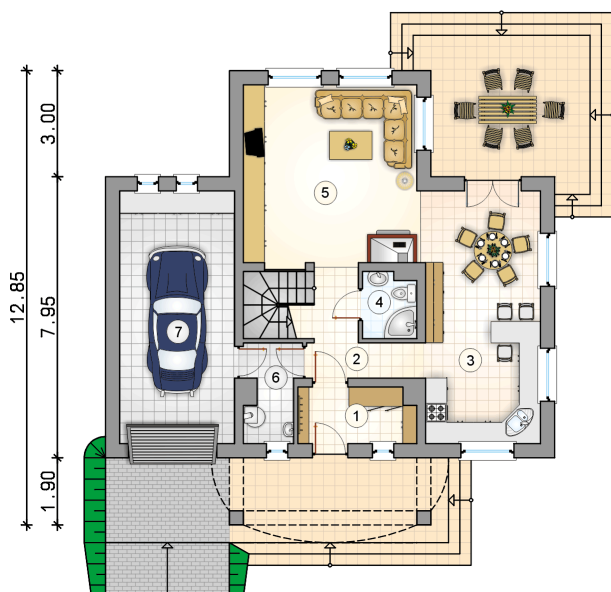


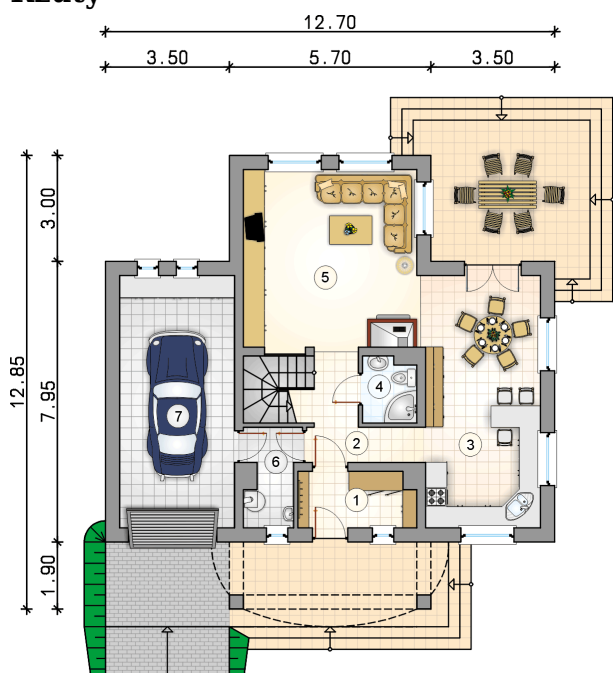
Przekrój



Rzuty

Parter 67.85 m²

przedsiónek	5.15 m ²
hall z komunikacją	7.10 m ²
kuchnia z jadalnią	23.50 m ²
łazienka	2.75 m ²
pokój dzienny	25.35 m ²
kotłownia	4.00 m ²
garaż	23.25 m ²



Rzuty

Poddasze 75.70 m²

hall z komunikacją

 10.35 m²

pokój

 16.55 m²

pokój

 19.55 m²

pokój

 16.55 m²

łazienka

 6.35 m²

łazienka

 6.35 m²
