

## Podstawowe informacje



## Dane techniczne projektu

<b>Całkowita powierzchnia</b>	<b>133.45 m<sup>2</sup></b>
<b>Powierzchnia użytkowa</b>	<b>90.50 m<sup>2</sup></b>
<b>Powierzchnia zabudowy</b>	<b>133.45 m<sup>2</sup></b>
<b>Powierzchnia dachu</b>	<b>217.70 m<sup>2</sup></b>
<b>Kubatura</b>	<b>598.75 m<sup>3</sup></b>
<b>Wymiary budynku</b>	<b>12.45 x 12.45 m</b>
<b>Kąt nachylenia</b>	<b>30°</b>
<b>Wysokość budynku</b>	<b>6.12 m</b>
<b>Wymiary działki</b>	<b>20.45 x 20.45 m</b>

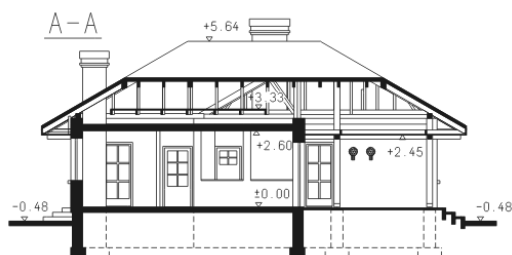
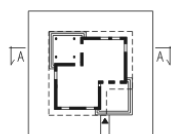
## Opis projektu

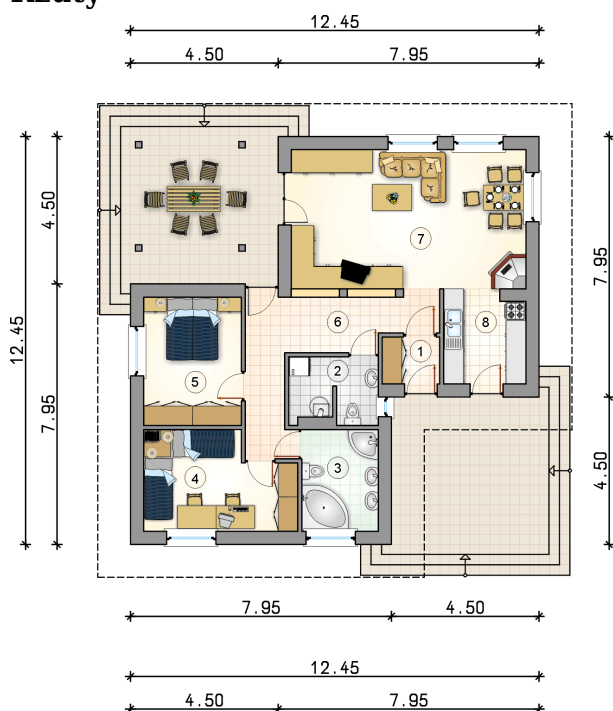
Przestronny, parterowy dom z narożnym tarasem w podcieniu

## Elewacje



## Przekrój



**Rzuty**

**Parter 90.50 m<sup>2</sup>**

przedsiónek	2.50 m <sup>2</sup>
kotłownia z w.c.	5.30 m <sup>2</sup>
łazienka	7.25 m <sup>2</sup>
pokój	12.85 m <sup>2</sup>
pokój	11.70 m <sup>2</sup>
hall	13.35 m <sup>2</sup>
pokój dzienny z jadalnią	30.55 m <sup>2</sup>
kuchnia	7.00 m <sup>2</sup>

