

Podstawowe informacje



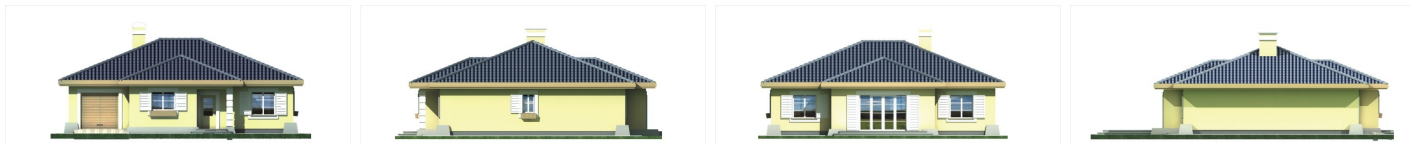
Dane techniczne projektu

Powierzchnia użytkowa	118.70 m ²
Powierzchnia zabudowy	192.30 m ²
Powierzchnia dachu	230 m ²
Kąt nachylenia	22°
Wysokość budynku	5.80 m
Wymiary działki	21.90 x 0 m

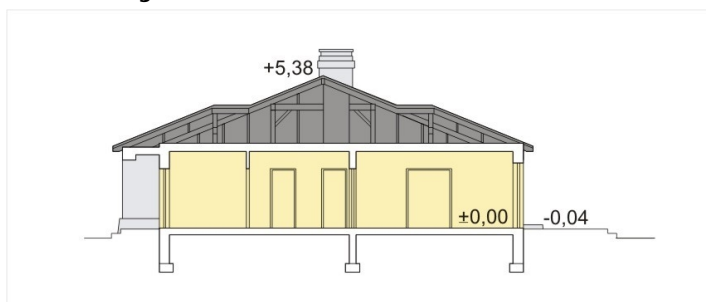
Opis projektu

✘ Nieduży, parterowy, wygodny dom dla rodziny 2-4-osobowej. Prosta konstrukcja i optymalne wykorzystanie przestrzeni zapewnia niewielki koszt wykonania domu. Przestronny, jasny pokój dzienny z dostępem do gabinetu lub dodatkowej sypialni zapewnia duży komfort mieszkańcom lubiąącym spędzać czas wspólnie z rodziną. Osoby ceniące sobie kontakt z ogrodem mogą zastąpić okna gabinetu i sypialni nr 6 drzwiami na taras. Zaletą projektu jest konieczność budowania tylko jednego...

Elewacje



Przekrój



Sytuacje

