

Podstawowe informacje



Dane techniczne projektu

Całkowita powierzchnia	296.24 m²
Powierzchnia użytkowa	285.31 m²
Powierzchnia zabudowy	292.76 m²
Powierzchnia dachu	320 m²
Kubatura	902.92 m³
Wymiary budynku	24.80 x 19.20 m
Kąt nachylenia	38°
Wysokość budynku	9.20 m
Wymiary działki	32.80 x 33.70 m



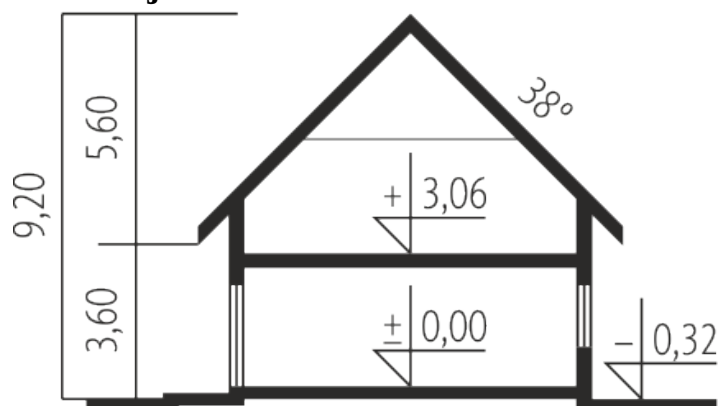
Opis projektu

Dom parterowy z poddaszem użytkowym, niepodpiwniczony, z wbudowanym garażem dwustanowiskowym, przeznaczony dla 4-5-osobowej rodziny. Strefę dzienną - na parterze - stanowi reprezentacyjny hol, wspaniale doświetlony salon z jadalnią, wygodna kuchnia ze spiżarnią, łazienka i toaleta. W domu nie mogło również zabraknąć gabinetu, części rekreacyjnej oraz gospodarczej. Na poddaszu zaplanowano strefę nocną: z dwoma pokojami, sypialnią z garderobą oraz obszerną łazienką. Dom łączy nowoczesność kubistycznych form z tradycją wyrażoną poprzez zastosowanie ceramicznej dachówki...

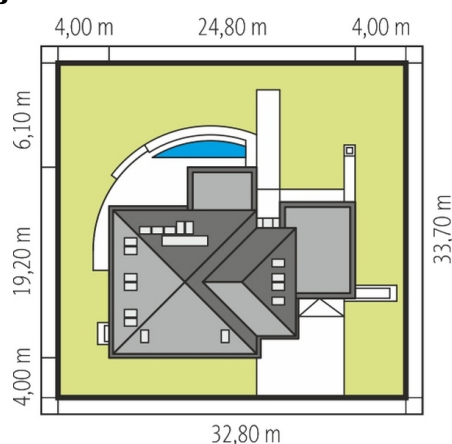
Elewacje

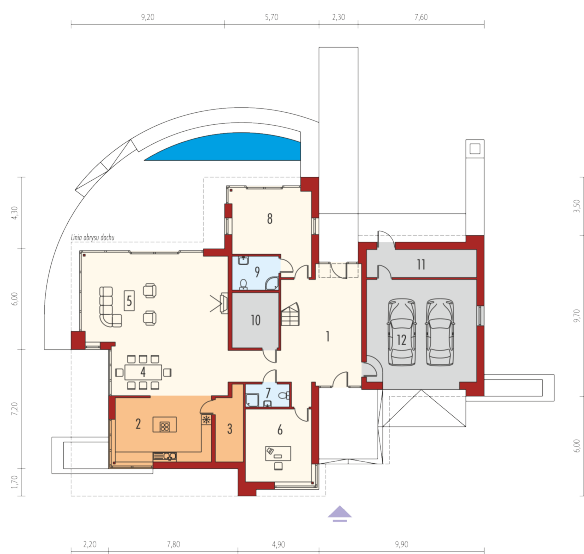


Przekrój

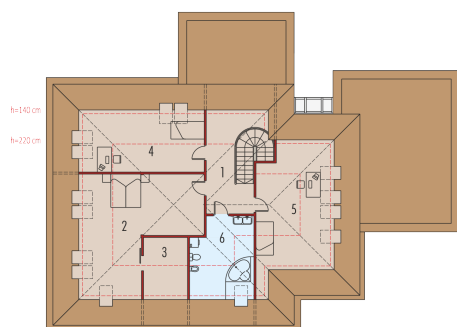


Sytuacje



Rzuty

Parter 198.57 m²

Hol + schody	37.78 m ²
Pom. gospodarcze	9.14 m ²
Kotłownia	10.93 m ²
Garaż	40.35 m ²
Kuchnia	22.00 m ²
Spizarnia	6.88 m ²
Jadalnia	21.52 m ²
Pokój dzienny	43.79 m ²
Gabinet	17.10 m ²
Łazienka	3.54 m ²
Pokój rekreacyjny	20.30 m ²
Łazienka	5.59 m ²

Poddasze 97.67 m²


Korytarz	10.89 m ²
Sypialnia	30.24 m ²
Garderoba	8.62 m ²
Sypialnia	16.27 m ²
Sypialnia	19.03 m ²
Łazienka	12.62 m ²