

## Podstawowe informacje



## Dane techniczne projektu

<b>Całkowita powierzchnia</b>	<b>310.40 m<sup>2</sup></b>
<b>Powierzchnia użytkowa</b>	<b>169.75 m<sup>2</sup></b>
<b>Powierzchnia zabudowy</b>	<b>164.70 m<sup>2</sup></b>
<b>Powierzchnia dachu</b>	<b>197.90 m<sup>2</sup></b>
<b>Kubatura</b>	<b>1 m<sup>3</sup></b>
<b>Wymiary budynku</b>	<b>8 x 21.65 m</b>
<b>Kąt nachylenia</b>	<b>37°</b>
<b>Wysokość budynku</b>	<b>8.42 m</b>
<b>Wymiary działki</b>	<b>16 x 29.65 m</b>



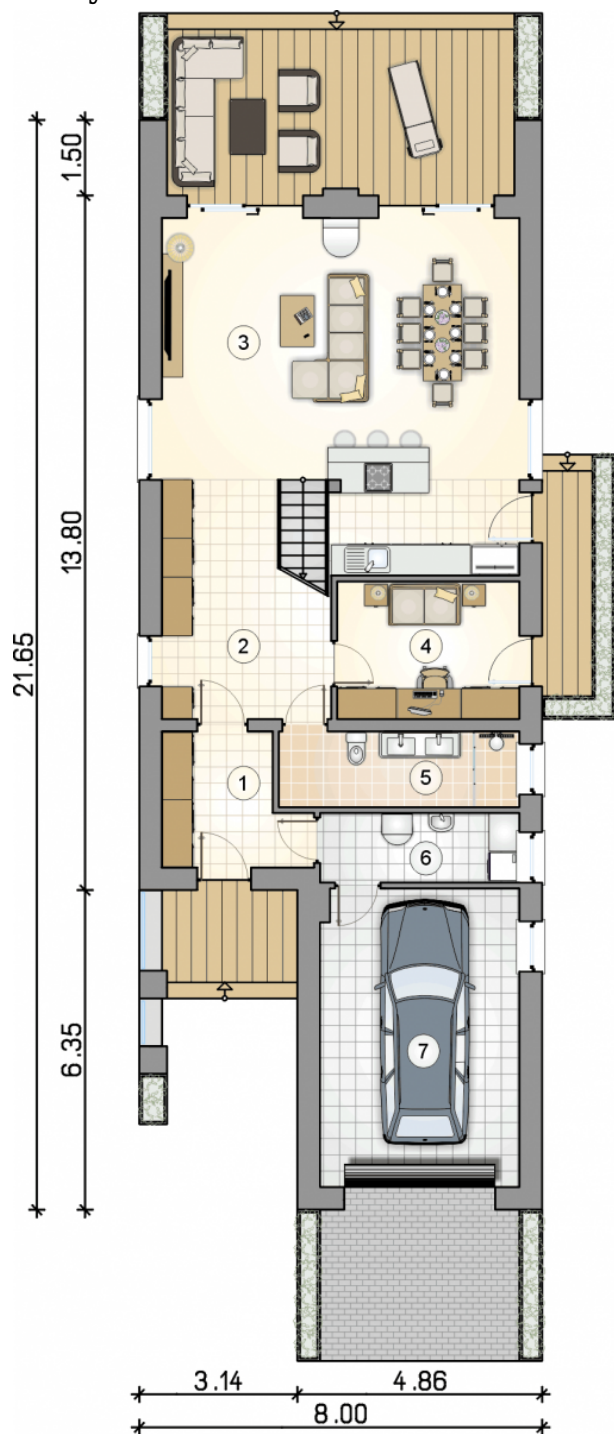
## Opis projektu

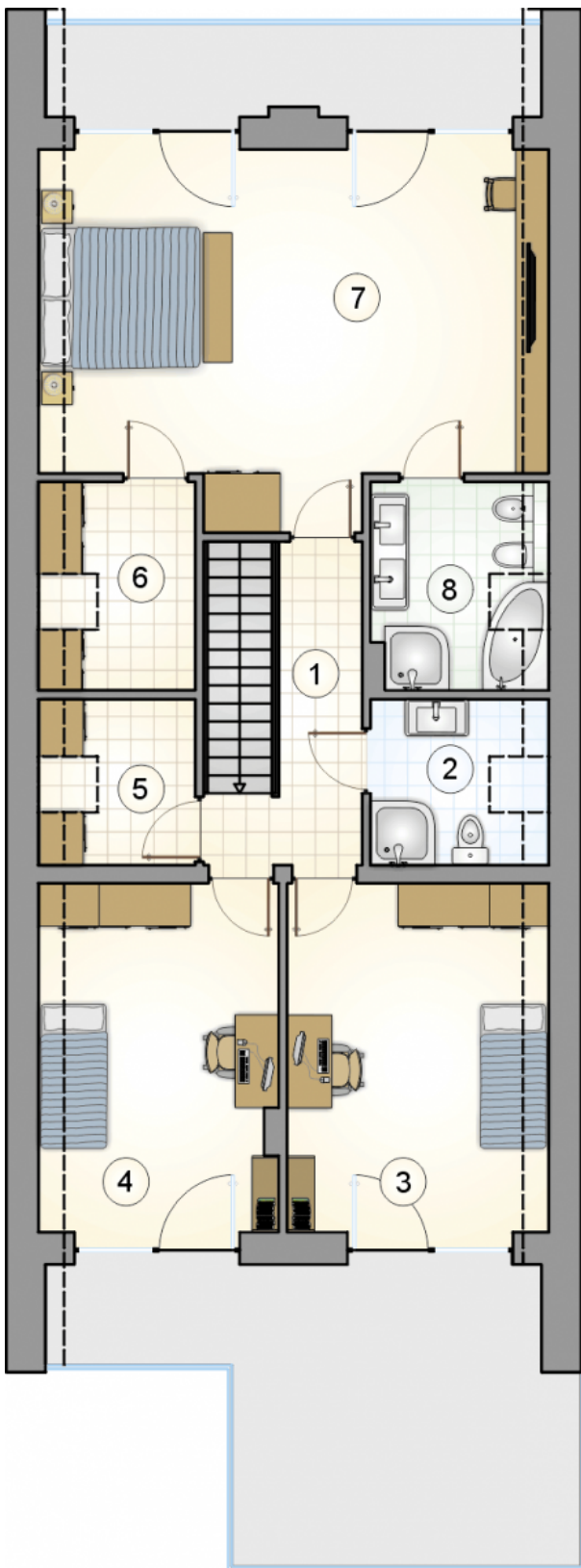
Projekt domu Bari V to nowoczesna interpretacja tradycyjnej stodoły, zaprojektowana z myślą o estetyce, funkcjonalności i dopasowaniu do wąskich działek. Jest domem o prostej, ale eleganckiej bryle o prostych, minimalistycznych liniach, z dużymi oknami w salonie i na poddaszu, które zapewniają maksymalne doświetlenie wnętrza, z dwuspadowym dachem bez okapów, który dodaje lekkości konstrukcji. Taras nad garażem - przestronna strefa wypoczynkowa na dachu garażu, która wprowadza nowoczesny element do całości to kolejna cecha charakterystyczna tego budynku. Teraz kilka słów o przemyślanej funkcjonalności...

## Elewacje



**Rzuty**





DOBRY DOM  
ul. Wrzesława Romańczuka 6, 35-302 Rzeszów  
+48 17 852 52 30  
08:00 - 16:00

waldemar.kowalski@grupadobrydom.pl  
Podane ceny nie stanowią oferty handlowej w rozumieniu art. 66 par. 1 Kodeksu Cywilnego