

## Podstawowe informacje



## Dane techniczne projektu

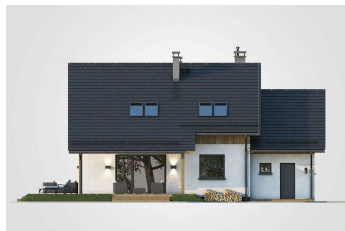
<b>Całkowita powierzchnia</b>	<b>267.70 m<sup>2</sup></b>
<b>Powierzchnia użytkowa</b>	<b>133.25 m<sup>2</sup></b>
<b>Powierzchnia zabudowy</b>	<b>140.35 m<sup>2</sup></b>
<b>Powierzchnia dachu</b>	<b>228 m<sup>2</sup></b>
<b>Kubatura</b>	<b>806.10 m<sup>3</sup></b>
<b>Wymiary budynku</b>	<b>13.90 x 9.60 m</b>
<b>Kąt nachylenia</b>	<b>35°</b>
<b>Wysokość budynku</b>	<b>8.29 m</b>
<b>Wymiary działki</b>	<b>21.98 x 19.74 m</b>



## Opis projektu

Projekt domu Aletta New to propozycja, która harmonijnie łączy tradycyjną architekturę z wygodą i funkcjonalnością współczesnego życia. To doskonały wybór dla rodziny 4- lub 5-osobowej, poszukującej przestrzeni, która będzie jednocześnie przytulna i praktyczna - z miejscem na wspólne chwile, prywatność i domowy spokój. Już na pierwszy rzut oka Aletta New zachwyca klasyczną sylwetką - prosta, zwarta bryła została przykryta dwuspadowym dachem o kącie nachylenia 35°, z kalenicą ustawioną równoległą do drogi. Elewacja utrzymana w jasnym tonie idealnie współgra z drewnianymi elementami wykończeń...

## Elewacje



**Rzuty**