

Podstawowe informacje



Dane techniczne projektu

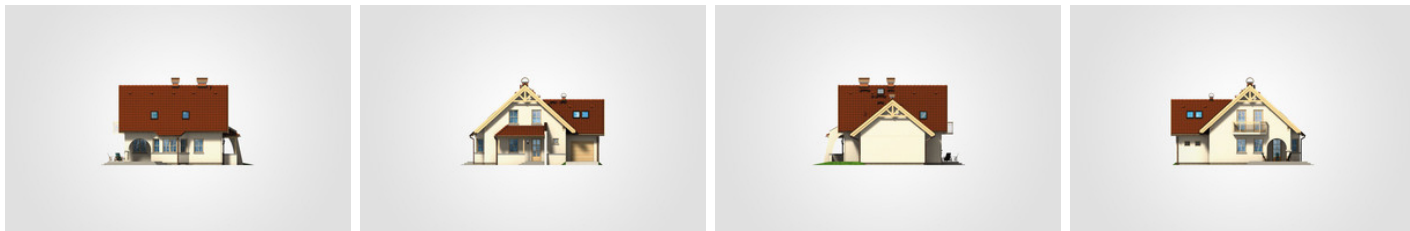
Całkowita powierzchnia	311.70 m²
Powierzchnia użytkowa	117.60 m²
Powierzchnia zabudowy	120.95 m²
Powierzchnia dachu	204.10 m²
Kubatura	907.70 m³
Wymiary budynku	12.95 x 10.20 m
Kąt nachylenia	42°
Wysokość budynku	8.36 m
Wymiary działki	19.95 x 19.70 m



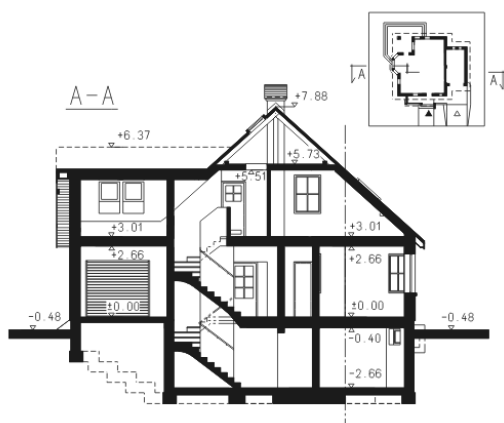
Opis projektu

Parterowy dom z użytkowym poddaszem, z 4 sypialniami, z dekoracyjnym ryzalitem i tarasem - częściowo w podcieniu, podpiwniczony, z garażem.

Elewacje

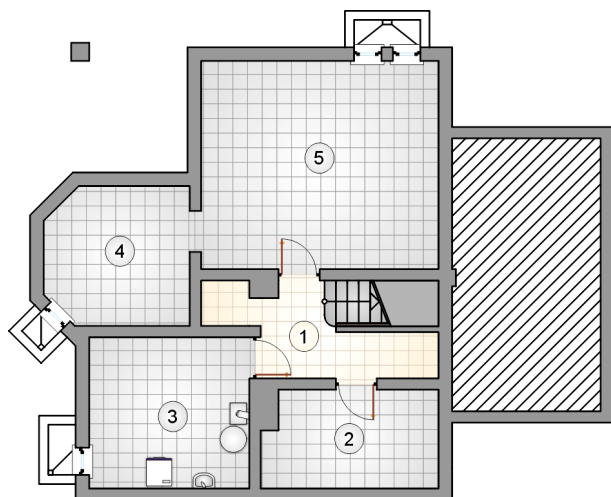


Przekrój



Rzuty**Piwnica 59.05 m²**

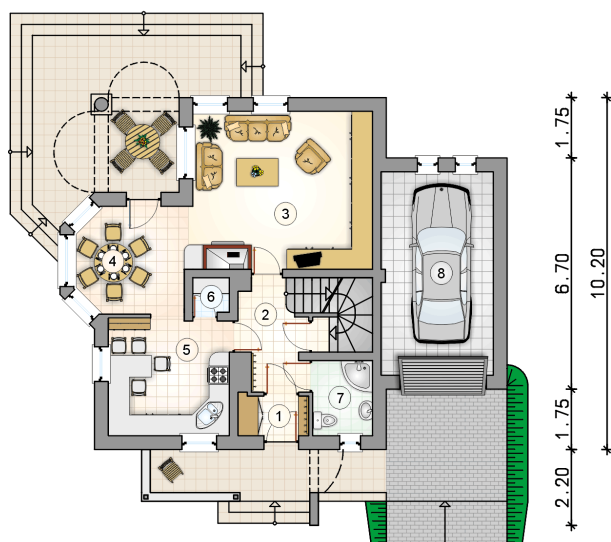
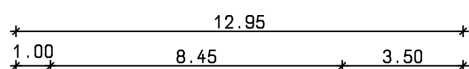
łącznik	6.10 m ²
piwnica	8.10 m ²
kotłownia	11.65 m ²
piwnica	9.35 m ²
pom. rekreacyjne	23.85 m ²



Rzuty

Parter 58 m²

przedsionek	2.40 m ²
hall z komunikacją	5.20 m ²
pokój dzienny	24.00 m ²
jadalnia	9.70 m ²
kuchnia	11.90 m ²
spizarnia	1.05 m ²
łazienka	3.75 m ²
garaż	19.15 m ²



Rzuty

Poddasze 59.60 m²

hall z komunikacją	7.50 m ²
pokój	10.40 m ²
pokój	13.55 m ²
pokój	13.60 m ²
łazienka	5.50 m ²
pokój	9.05 m ²

