

Podstawowe informacje



Dane techniczne projektu

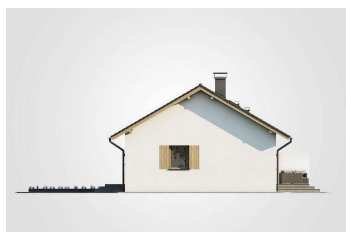
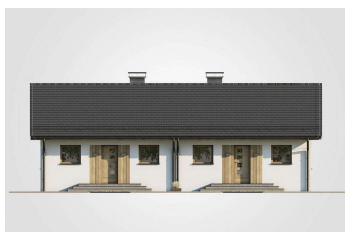
Całkowita powierzchnia	73.50 m²
Powierzchnia użytkowa	56 m²
Powierzchnia zabudowy	73.50 m²
Powierzchnia dachu	107.10 m²
Kubatura	356.90 m³
Wymiary budynku	16.24 x 9.05 m
Kąt nachylenia	30°
Wysokość budynku	6.53 m
Wymiary działki	24.24 x 17.05 m



Opis projektu

Bazowy projekt domu Filemon II, w swojej podstawowej formie stanowi przykład niewielkiego, parterowego budynku jednorodzinnego o zwartej bryle i bardzo racjonalnie zaplanowanej przestrzeni, której głównym założeniem jest maksymalne wykorzystanie stosunkowo niewielkiego metrażu przy jednoczesnym zachowaniu komfortu użytkowania. Dom charakteryzuje się prostą konstrukcją oraz klasyczną architekturą opartą na czytelnej formie przykrytej dachem dwuspadowym, co przekłada się nie tylko na estetykę, ale również na ekonomię budowy oraz późniejszej eksploatacji. W prezentowanym wariantcie zabudowy bliźn...

Elewacje



Rzuty