

## Podstawowe informacje



## Dane techniczne projektu

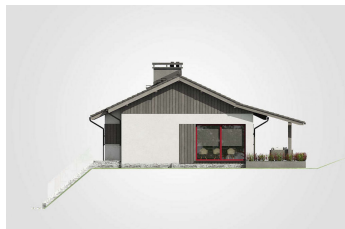
|                               |                             |
|-------------------------------|-----------------------------|
| <b>Całkowita powierzchnia</b> | <b>210.15 m<sup>2</sup></b> |
| <b>Powierzchnia użytkowa</b>  | <b>69.80 m<sup>2</sup></b>  |
| <b>Powierzchnia zabudowy</b>  | <b>113.80 m<sup>2</sup></b> |
| <b>Powierzchnia dachu</b>     | <b>154.50 m<sup>2</sup></b> |
| <b>Kubatura</b>               | <b>753.20 m<sup>3</sup></b> |
| <b>Wymiary budynku</b>        | <b>8.90 x 11.30 m</b>       |
| <b>Kąt nachylenia</b>         | <b>25°</b>                  |
| <b>Wysokość budynku</b>       | <b>8.09 m</b>               |
| <b>Wymiary działki</b>        | <b>19.19 x 19.30 m</b>      |



## Opis projektu

Rodzina projektów domów przeznaczonych na działki ze znacznym spadkiem stale się powiększa. Efektem jest kolejny wariant projektu Skarpa, w którym w stosunku do pierwowzoru zastosowano pewne zmiany - przede wszystkim inaczej usytuowano schody, zamknięto kuchnię, kocioł na paliwo stałe zamieniono na gaz, doprojektowano spiżarnię i zmieniono kształt tarasu. Charakterystyczne elementy tej rodziny pozostały jednak bez zmian - czerwona stolarka okienna-drzwiowa nadal doskonale kontrastuje z jasnym kamieniem elewacyjnym na ścianie piwnicy, białym tynkiem na parterze i szarym pionowym deskowaniem mię...

## Elewacje



**Rzuty**

