

Podstawowe informacje



Dane techniczne projektu

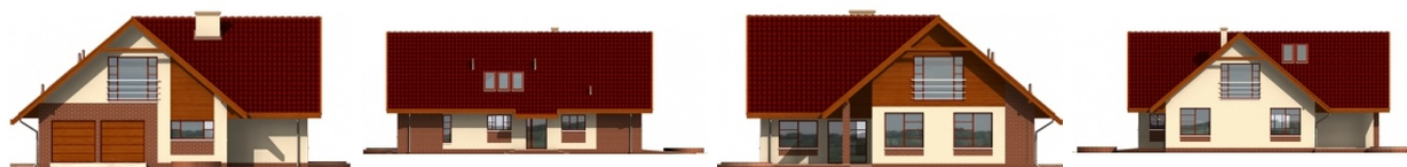
Całkowita powierzchnia	212.30 m²
Powierzchnia użytkowa	212.30 m²
Powierzchnia zabudowy	196.29 m²
Powierzchnia dachu	326 m²
Kubatura	714.10 m³
Wymiary budynku	14 x 15.80 m
Kąt nachylenia	40°
Wysokość budynku	7.87 m
Wymiary działki	22 x 25.80 m



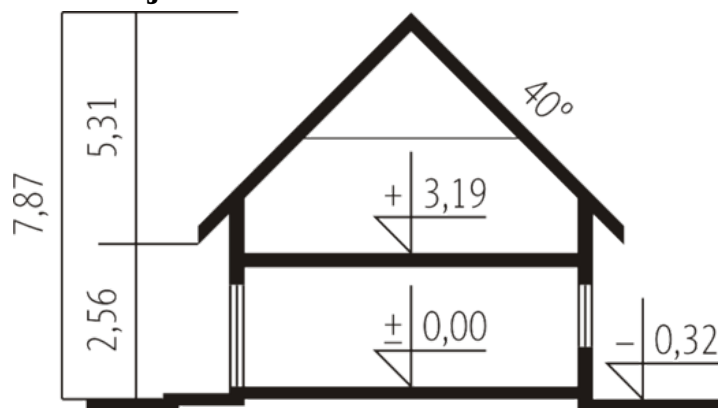
Opis projektu

Dom z poddaszem użytkowym niepodpiwniczony z wbudowanym dwustanowiskowym garażem przeznaczony dla 5-6 osobowej rodziny. Na parterze oprócz pokoju dziennego z kominkiem jadalni i kuchni zaprojektowano dwie sypialnie i łazienkę. Na poddaszu znajdują się trzy obszerne sypialnie i łazienka.

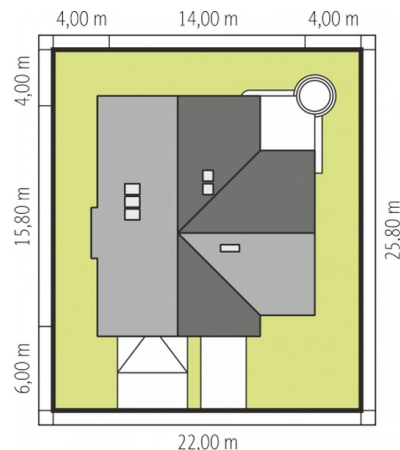
Elewacje

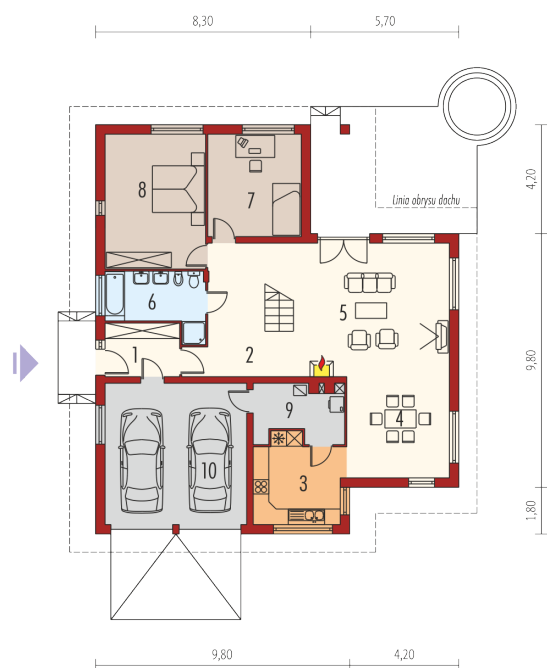


Przekrój

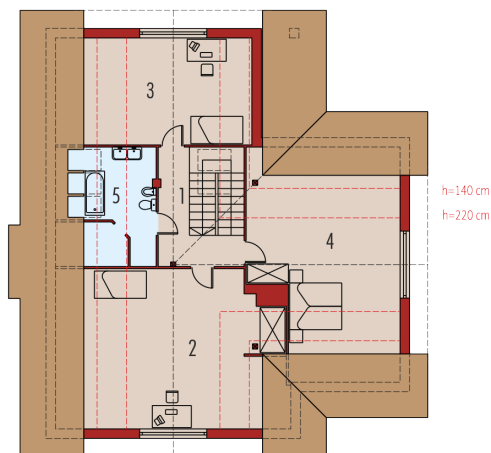


Sytuacje



Rzuty

Parter 121.61 m²

Wiatrołap	5.82 m ²
Garaż	29.44 m ²
Hol	10.98 m ²
Kuchnia	9.89 m ²
Jadalnia	15.51 m ²
Pokój dzienny	30.63 m ²
Łazienka	8.08 m ²
Pokój	14.03 m ²
Sypialnia	19.90 m ²
Pom. gospodarcze	6.77 m ²


Poddasze 90.69 m²

Korytarz	7.81 m ²
Pokój	31.10 m ²
Pokój	19.26 m ²
Sypialnia	25.07 m ²
Łazienka	7.45 m ²