

## Podstawowe informacje



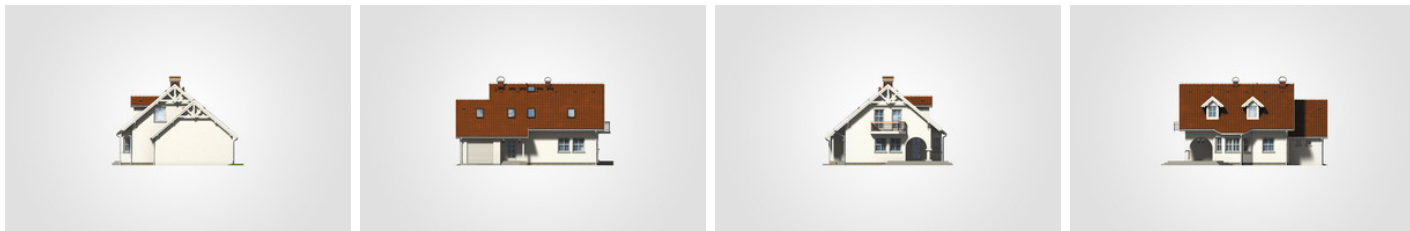
## Dane techniczne projektu

<b>Całkowita powierzchnia</b>	<b>221.70 m<sup>2</sup></b>
<b>Powierzchnia użytkowa</b>	<b>117.15 m<sup>2</sup></b>
<b>Powierzchnia zabudowy</b>	<b>120.10 m<sup>2</sup></b>
<b>Powierzchnia dachu</b>	<b>202.30 m<sup>2</sup></b>
<b>Kubatura</b>	<b>678.35 m<sup>3</sup></b>
<b>Wymiary budynku</b>	<b>13.70 x 11.03 m</b>
<b>Kąt nachylenia</b>	<b>40°</b>
<b>Wysokość budynku</b>	<b>8.07 m</b>
<b>Wymiary działki</b>	<b>20.70 x 19.03 m</b>

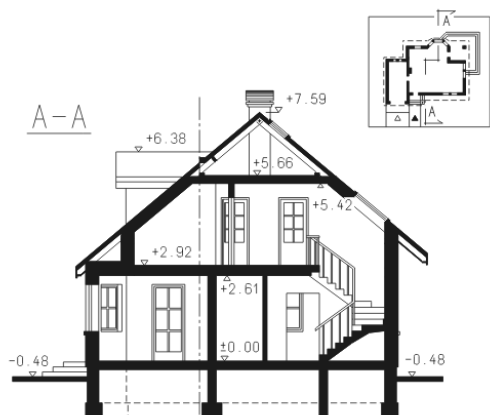
## Opis projektu

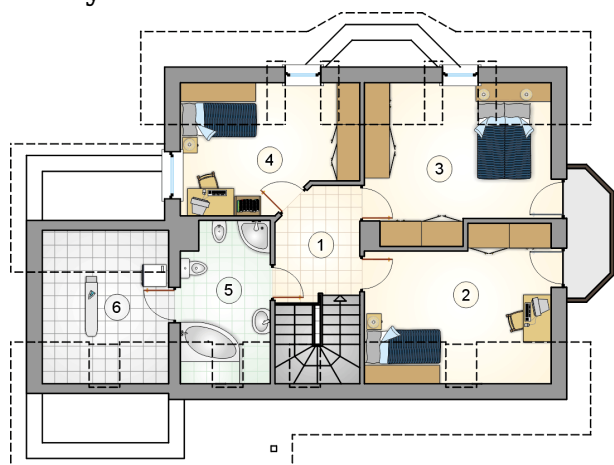
Dom z dwuspadowym dachem i poddaszem użytkowym, parterowy, z przeszklonym ryzalitem i lukarnami, tarasem - częściowo w podcieniu, z garażem

## Elewacje

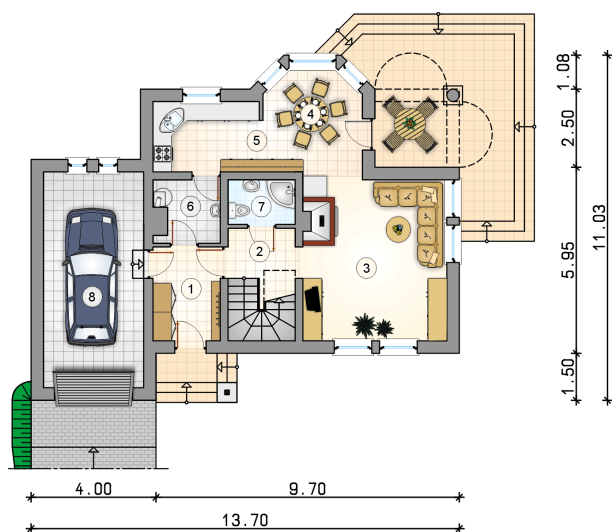


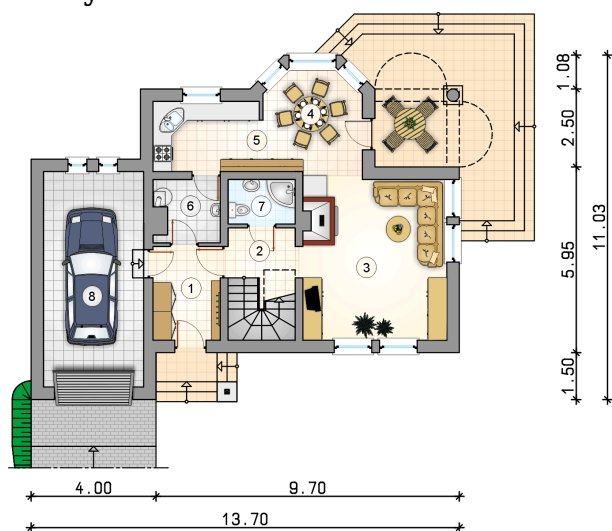
## Przekrój



**Rzuty**

**Parter 60.20 m<sup>2</sup>**

przedsiónek	6.45 m <sup>2</sup>
hall z komunikacją	4.90 m <sup>2</sup>
pokój dzienny	23.90 m <sup>2</sup>
jadalnia	10.20 m <sup>2</sup>
kuchnia	7.75 m <sup>2</sup>
kotłownia	3.95 m <sup>2</sup>
łazienka	3.05 m <sup>2</sup>
garaż	22.10 m <sup>2</sup>



**Rzuty**

**Poddasze 56.95 m<sup>2</sup>**

hall z komunikacją

 5.85 m<sup>2</sup>

pokój

 13.00 m<sup>2</sup>

pokój

 14.25 m<sup>2</sup>

pokój

 10.45 m<sup>2</sup>

łazienka

 6.95 m<sup>2</sup>

zaplecze łazienki

 6.45 m<sup>2</sup>
