

Podstawowe informacje



Dane techniczne projektu

Całkowita powierzchnia	204.14 m²
Powierzchnia użytkowa	113.67 m²
Powierzchnia zabudowy	95.40 m²
Powierzchnia dachu	190.77 m²
Kubatura	519.55 m³
Wymiary budynku	10.60 x 9 m
Kąt nachylenia	45°
Wysokość budynku	9.10 m
Wymiary działki	18.60 x 17.91 m



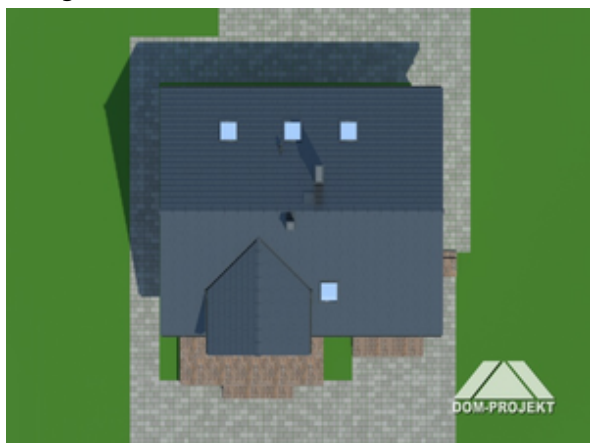
Opis projektu

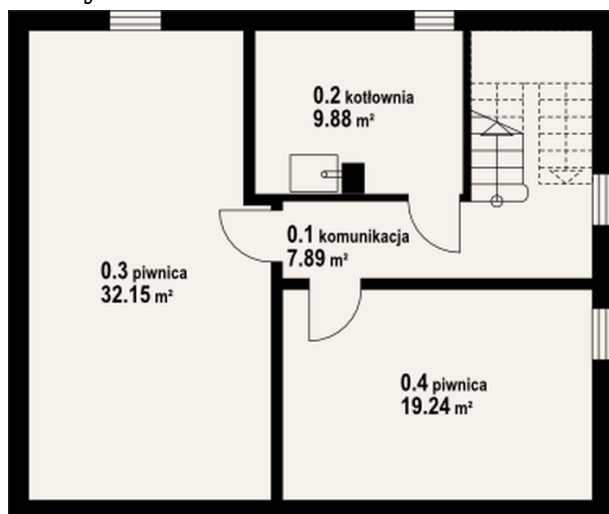
W pełni podpiwniczony dom z poddaszem mieszkalnym, idealny na działki z wejściem od południa. Część dzienna na parterze, a w niej salon z aneksem kuchennym i dodatkowy pokój. Na poddaszu cztery sypialnie, łazienka i garderoba. Zaplecze gospodarcze domu zaprojektowano w piwnicy.

Elewacje



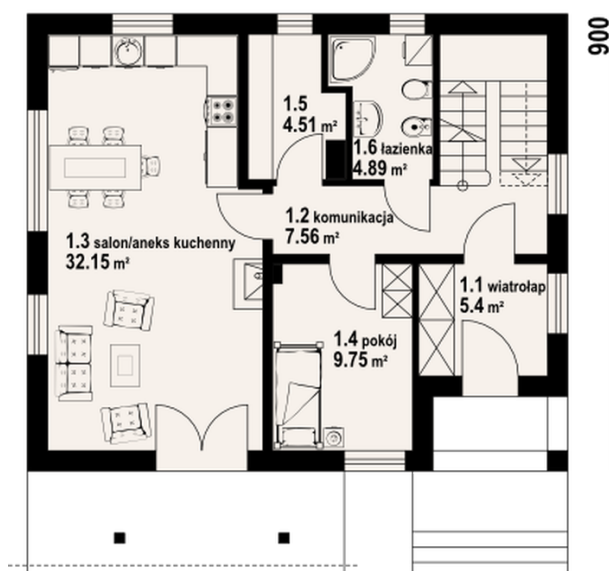
Sytuacje



Rzuty

Piwnica 69.16 m²

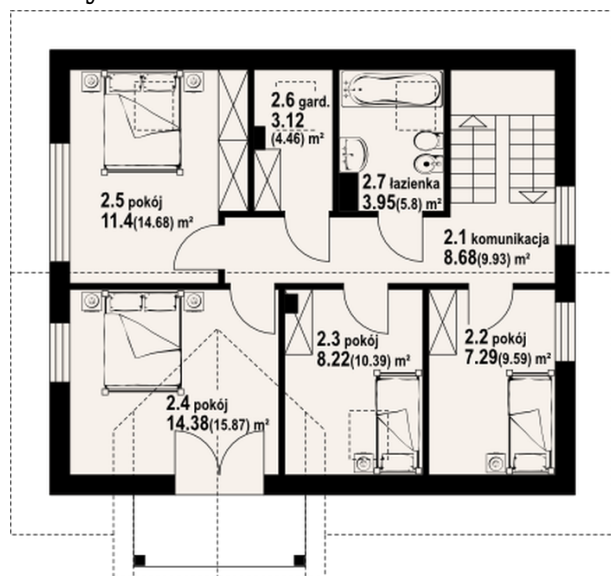
kotłownia	7.89 m ²
piwnica	9.88 m ²
piwnica	32.15 m ²
komunikacja	19.24 m ²

1060


Parter 64.26 m²

wiatrołap	5.40 m ²
komunikacja	7.56 m ²
salon/aneks kuchenny	32.15 m ²
pokój	9.75 m ²
spizarka	4.51 m ²
łazienka	4.89 m ²

900

Rzuty

Poddasze 70.72 m²

komunikacja	8.68 m ²
pokój	7.29 m ²
pokój	8.22 m ²
pokój	14.38 m ²
pokój	11.40 m ²
gard.	3.12 m ²
łazienka	3.95 m ²