

## Podstawowe informacje



## Dane techniczne projektu

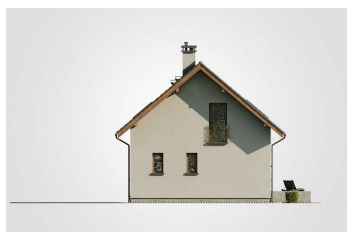
<b>Całkowita powierzchnia</b>	<b>190.30 m<sup>2</sup></b>
<b>Powierzchnia użytkowa</b>	<b>109.65 m<sup>2</sup></b>
<b>Powierzchnia zabudowy</b>	<b>95.15 m<sup>2</sup></b>
<b>Powierzchnia dachu</b>	<b>164 m<sup>2</sup></b>
<b>Kubatura</b>	<b>569.90 m<sup>3</sup></b>
<b>Wymiary budynku</b>	<b>7.80 x 12.20 m</b>
<b>Kąt nachylenia</b>	<b>40°</b>
<b>Wysokość budynku</b>	<b>7.93 m</b>
<b>Wymiary działki</b>	<b>15.80 x 20.20 m</b>



## Opis projektu

Urokliwy jednorodzinny dom wolnostojący z poddaszem użytkowym z przeznaczeniem na wąskie działki z wjazdem od południa, to właśnie Boston III. Na niespełna 110 m<sup>2</sup> udało się zorganizować wygodną i funkcjonalną przestrzeń do życia dla czteroosobowej rodziny. I tak na pierwszej kondygnacji budynku znajdziemy wygodny przedsionek z wnęką na szafy w zabudowie, do którego prowadzi zadaszone wejście w podcieniu. Z przedsionka przedostaniemy się wprost do strefy dziennej - dużego, widnego salonu z mnóstwem przeszkleń i otwartą przestrzenią ponad pokojem, co optycznie powiększy wnętrze i nada nietuzinko...

## Elewacje



**Rzuty**
